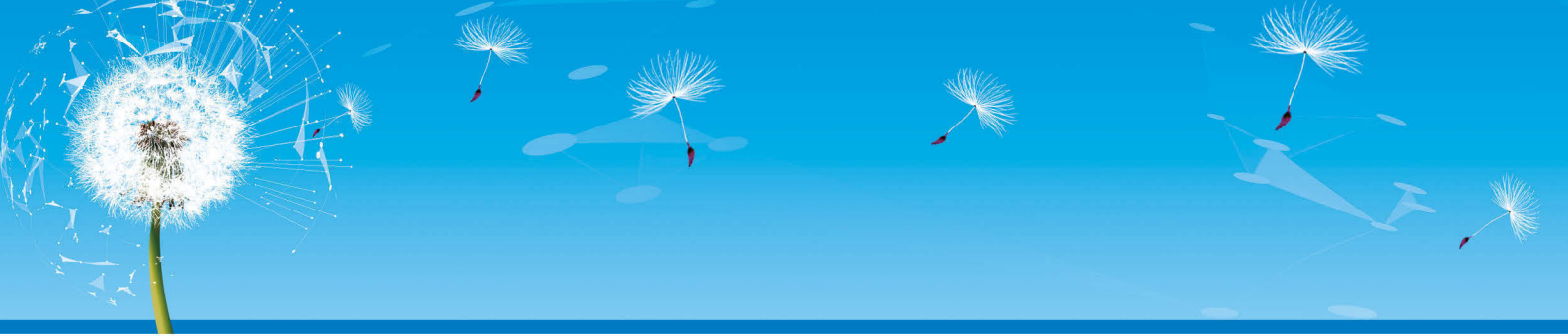


CST GROUP LIMITED 中譽集團有限公司

(前稱「網智金控集團有限公司」)
(於開曼群島註冊成立之有限公司)
(股份代號：985)

環境、
社會及
管治報告
2017



關於本報告

此份報告為中譽集團有限公司(前稱「網智金控集團有限公司」)(「本公司」，連同其附屬公司統稱「本集團」或「我們」)的首份環境、社會及管治(「環境、社會及管治」)報告。本報告旨在讓本公司的股東、投資者(包括有意投資者)及公眾更全面而深入地了解本集團於截至二零一七年三月三十一日止財政年度在環境、社會及管治方面所做的工作。本報告闡述了本集團的社會責任理念和實踐，以及在經濟、環境和社會方面取得的進展。本集團主要採納香港聯合交易所有限公司證券上市規則(「上市規則」)附錄二十七《環境、社會及管治報告指引》(「環境、社會及管治指引」)之原則及基準，致力建立良好的環境、社會及管治架構。有關本集團企業管治的詳情，請參閱本公司二零一七年年報內的「企業管治報告」。

本公司管理層負責監控及管理環境、社會及管治相關風險以及環境、社會及管治管理制度的成效。於截至二零一七年三月三十一日止年度，本公司一直遵守環境、社會及管治指引所載的「不遵守就解釋」條文。

本公司董事會認為，良好的環境、社會及管治架構對本集團業務的可持續性發展尤為重要。本集團樂意肩負更多社會責任，務求於股東權益與社會利益之間取得平衡。我們會繼續加強資料收集工作，以提升環境、社會及管治表現並於可持續發展方面披露更多相關資料。我們歡迎任何有關本報告及本集團在可持續發展方面表現的意見和建議。


本報告所涵蓋的重大環境、社會及管治事宜概要如下：

環境

排放物

本集團的其中一個主要業務活動是採礦，包括勘探、開發及開採銅及其他礦物資源。本公司全資附屬公司CST Minerals Lady Annie Pty Limited(「Lady Annie營運」或「Lady Annie」)包括一個在澳洲昆士蘭州西北部的銅礦和加工設施。於截至二零一七年三月三十一日止財政年度，Lady Annie營運的開採仍繼續暫停。現有堆浸場的小規模浸取持續，Lady Annie營運於截至二零一七年三月三十一日止十二個月期間產出2,379噸電解銅，而二零一六年同期產出7,589噸。因此，Lady Annie營運於截至二零一七年三月三十一日止財政年度產生的排放甚微。





此外，本集團亦致力提高經營中的能源效率，支持「室內溫度節能約章」及「不要鎢絲燈泡節能約章」。辦事處的室溫設定在舒適範圍內，並已全部停用鎢絲燈泡。

於截至二零一七年三月三十一日止財政年度，本集團並無收到有關違反空氣污染及廢棄物處理相關法律或法規的投訴。本集團相信其業務營運並無對環境造成重大影響。我們致力保護環境，在營運過程中重視環保，希望透過嚴謹監督及控制工作，減低我們對環境的長遠負面影響。

資源使用

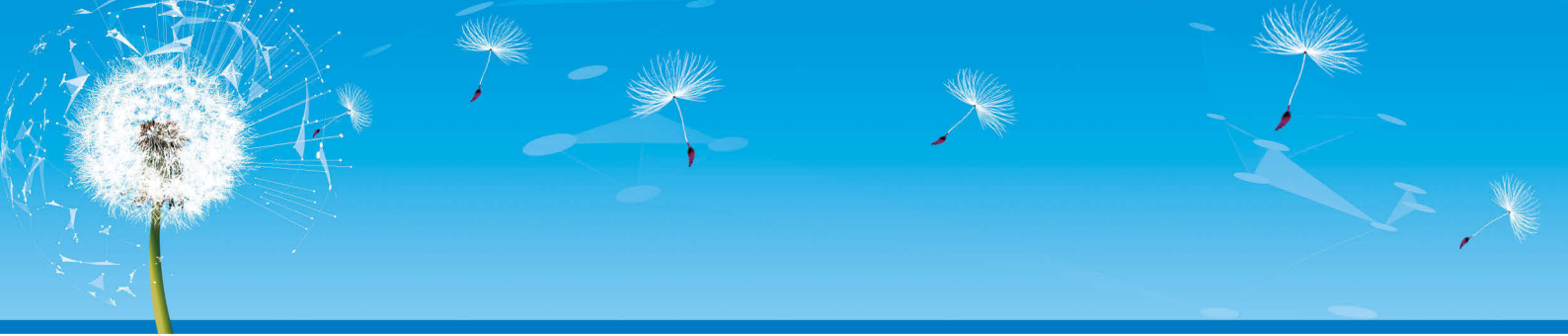
本集團致力推動環保，希望通過提高資源使用率和提倡對環境負責任的商業行為，盡量降低業務發展可能對環境造成之影響。

為更有效地管理資源的使用，本集團會定期對本公司管理層收集的數據進行分析，評估資源使用情況。

本集團亦鼓勵員工節約能源及提高資源使用效率，例如使用節能照明裝置及再造紙，減少使用紙張，關掉閒置照明裝置、電腦及電器以減少能源消耗。此外，本集團亦鼓勵採用電話會議及網上會議，避免不必要的出差。

環境及天然資源

本集團在日常運營中持續評估及監察環境風險，當發現對環境有潛在風險時立即制定相應緩解措施，確保該風險得到控制及減低至可接受的水平。本集團致力實現最有效地利用天然資源，減少浪費。



社會

僱傭及勞工常規

本集團視僱員為最重要之寶貴資產，為本集團之核心競爭優勢。本集團致力透過維持涵蓋招聘及薪酬等方面的完善人力資源管理制度，為僱員建立尊重及公平的工作環境。

在本集團，招聘及晉升機會對所有僱員都公平及開放，不受年齡、性別、身體狀況或精神健康狀況、婚姻狀況、家庭狀況、種族、膚色、國籍、宗教、政治聯繫及性取向和其他因素影響。為了向僱員提供良好公平的工作環境及維護員工福祉，本集團會慎重考慮員工就提升工作場所生產力及促進職場和諧提出的所有寶貴意見。

本集團提供具競爭力的薪酬、晉升機會、補償及福利待遇，以吸引及挽留人才。本集團根據本集團的經營業績、個人表現及市場資訊定期檢討薪酬待遇。本集團旨在獎勵及激勵僱員的貢獻和表現，協助僱員在本集團內發展事業及晉升。

本集團嚴格遵守營運所在地的適用法律及法規，嚴格執行相關行政規則及措施。該等規則及規例中訂有有關僱傭、勞資關係、僱員薪酬、社會保險、住房公積金、強制性公積金及福利的規定，以保障僱員權利。

健康與安全

本集團決心保障僱員及社區人士的健康及安全。我們要求僱員遵守所有相關職業健康與安全條例，並盡力向他們提供安全及健康的工作環境。

根據法律規定及工地標準，本集團安全部門繼續向僱員傳達獲國家認可的能力。

礦區拯救隊培訓持續，並採納全體僱員組成工地礦區拯救隊。員工人數有限且法律規定須確保維持充足措施應付緊急狀況，因而採取該策略。

全體僱員及承包商的持續重點為保持高度安全意識及就所有工作保持危險識別力。本集團將繼續向全體僱員及訪客強調事件匯報程序及危險識別的重要性。工地僱員及承包商繼續擴大工作職責及責任，而確保遵守工地政策及既定程序非常重要。

本集團明白辦公室環境中存在可能影響健康的問題，因此我們採取措施防止我們的人才產生任何重大或輕微的職業病或工傷。本集團鼓勵員工在工作與生活之間實現平衡。

截至二零一七年三月三十一日止財政年度，並無違反僱員健康與安全相關法律及法規的情況。

發展及培訓

人才發展是我們人力資源策略中重要的一環。本集團明白僱員的知識和技能對於本集團營運及業務增長極為重要，良好的工作發展計劃為僱員面對日後的業務挑戰打下良好的基礎，亦可協助他們把握晉升機會，實踐自己的事業抱負。



本集團為員工提供有效的培訓，制定明確的晉升階梯，以確保僱員具備所需技能。本集團每年進行績效評估，並按評估結果為員工提供合適的培訓，並為表現優秀的員工提供工作發展及晉升機會。

勞工準則

本集團推行禁止童工及強迫勞工相關的僱傭政策，以響應當地的僱傭法律法規。

在確認聘請前，本集團人力資源部會要求求職者提供有效身份證明文件，以核實求職者合法被僱用的身份，並確保本集團全面遵守禁止童工和強迫勞工的相關法律法規。

本集團絕不允許在旗下業務營運中使用強迫勞工或童工。本集團根據營運所在地之相關法律及法規與各僱員訂立僱傭合約。



供應鏈管理

本集團重視與供應商發展及維持長遠關係，冀望與彼等形成長期合作夥伴關係。我們將以公平及公開為原則採購物料及服務。我們支持及鼓勵供應商提高資源運用效率和推動環保以及履行企業社會責任。本集團亦對供應商進行跟進評估，及在必要時由第三方機構對彼等進行審閱。

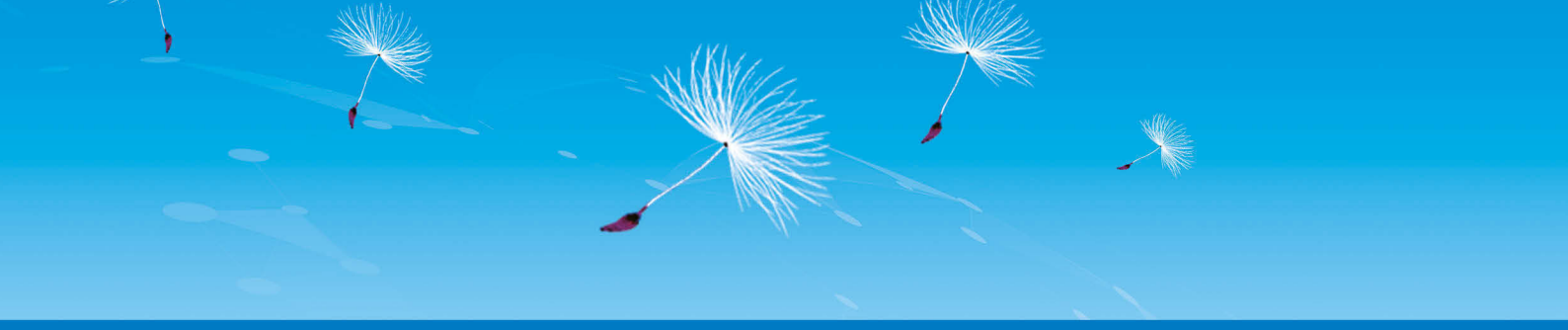
產品責任

本集團承諾向客戶提供高質素的产品與服務，有效處理客戶投訴，持續改善服務水平及確保客戶滿意度。

本集團竭力確保產品及服務符合相關法律及為客戶提供品質優良的產品。本集團已制定回收政策及售後服務，並已設置溝通渠道，客戶可以向其發送反饋意見，包括投訴或申訴。

本集團有責任保護客戶隱私並盡全力防止客戶資料外洩。除法例及法規所訂明的公示文件外，本集團嚴守相關私隱條例，絕不容許任何未經資料擁有者允許的資料披露。僱員有責任將因彼等受僱而取得之一切資料(包括但不限於商業秘密、客戶資料、供應商資料及其他專利資料)保密。





就本集團所知，於截至二零一七年三月三十一日止財政年度並無任何有關未遵守保障資料及隱私之嚴重個案。

反貪污

本集團在其經營過程中倡導高標準的商業誠信，並不容忍任何形式的貪污或賄賂。不論本集團在任何地區經營業務，均嚴謹遵守有關反貪污及賄賂的法律法規。

於報告年度，本集團並無涉及任何有關貪污、賄賂、欺詐或洗錢之訴訟。

社區

社區投資

本集團致力成為克盡己責的社區一員，希望造福所在社區。與社區保持和諧的關係，有助於本集團的業務開展。

Lady Annie營運透過贊助、捐款及實物支持、提供就業及商業機會參與各種社區事件及活動，於Mount Isa、Camooweal、Cloncurry、昆士蘭西北部及昆士蘭北部地區加強社區關係建立工作。

勘探部門與Lady Annie勘探的廣闊勘探礦區的地主保持緊密關係，並繼續定期及按需要與其他權益相關者(如Calton Hills Station及Yelvertoft Station、Kalkadoon、Indjalandji-Dhidhanu及Mitakoodi族人、商業夥伴及監管機構)的社區及權益相關者開展長期共融合作。Lady Annie營運繼續為Yelvertoft牛仔競技活動提供支持。

本集團鼓勵僱員參與不同志願活動，創建強大社會網絡，支援有需要人士。