



香港**中旅**國際投資有限公司  
CHINA TRAVEL INTERNATIONAL INVESTMENT HONG KONG LIMITED

股份代號：308

**2018**  
**中期業績發佈**  
2018年8月



# 免責聲明(Disclaimer)



- 本文所載數據和資料僅為提供資訊目的。不得因任何目的向任何人直接或間接分發、複製、再分發或轉遞本文的全文或任何一部份。參加這次推介會可視為您同意遵守前述限制。任何不遵守這些限制可能構成違反適用的法律和法規。
- 本文所載資料不構成或不成為出售或認購、或招攬認購或邀請購買或認購任何證券的要約，本檔或其任何部分亦不構成任何合約或承諾的基礎，亦不能據以訂立任何合約或承諾。
- 本文及隨後的討論可能包含前瞻性陳述。提請潛在投資者注意實際業績可能與本文前瞻性陳述所載內容有重大差異。
- 本文所載資料沒有經過獨立查證。對於本文所包含的任何資訊或意見是否公平、準確、完整或正確，沒有任何明確或隱含的聲明或保證，不應被依賴。本文所載資料應被視作當時情形，並未且不會對演示日期之後發生的重大發展事項作出更新。香港中旅國際投資有限公司及其董事、管理層、職員、代理人或顧問不會以任何方式對本文內容作出負責，也不會對因使用本文所載資料或以其他方式出現的相關內容而導致的任何損失負法律責任。



# 業務回顧





經營業務應占利潤  
+22%



旅遊景區及  
相關業務  
旅遊地產開始貢獻  
利潤



旅行社、旅遊證  
件及相關業務  
+35%



酒店業務  
+19%



客運業務  
+3%

## 旅遊地產

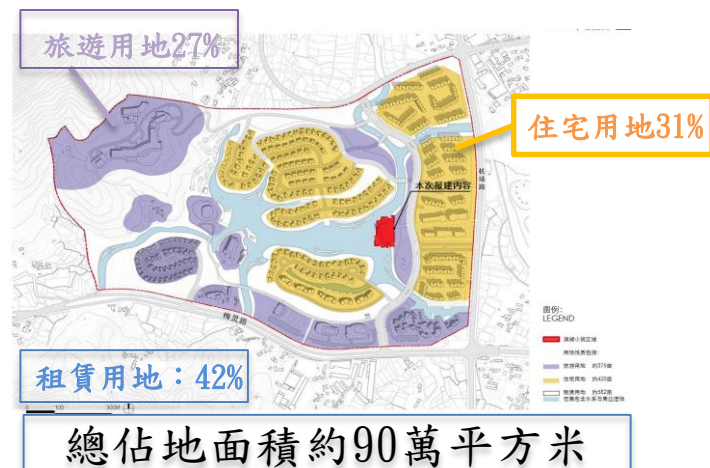
- 靈峰原著小鎮
- 首期建築面積3萬平方米
- 已基本完成銷售

## 度假酒店

- ClubMed Joyview 安吉度假村
- 與ClubMed合作
- 於6月21日正式開業

## 配套娛樂

- 馬術俱樂部
- 生態農場
- 茶園
- SPA館



● 開啟與國際品牌合作發展旅遊目的地內容的新模式

● 長三角休閒旅遊目的地標杆項目，把握華東地區旺盛的休閒旅遊需求

● 以安吉項目為基礎，進一步整合開發周邊資源，形成區域旅遊目的地



## 豐富的夏季娛樂活動

- 珠海海泉灣豐富了夏季娛樂活動：完成室外溫泉改造，打造加勒比水公園



## 環球舞台升級



## 6D影院升級改造



## 景區地軌纜車



## 戶外自駕營地



## 驚險玻璃橋體驗升級

- 沙坡頭黃河玻璃橋完成升級改造，增加3D特效



## 三皇寨玻璃吊橋



## 夜遊少林演藝劇場





## 世界之窗

世界風情中國年、風車狂歡季、俄羅斯風情狂歡節、啤酒節等主題節慶活動



## 錦繡中華

- 燈光美食節
- 春節大廟會
- “五一草原那達慕”
- 第十四屆文博會分會場
- 和電音公司嘿吼合作舉辦“BMAI”比邁國際潑水狂歡節



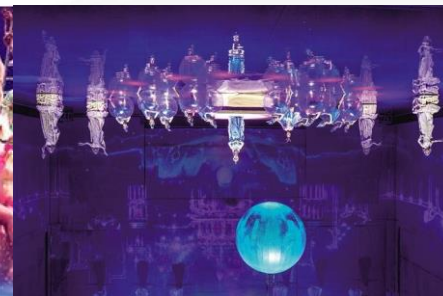
## 珠海海泉灣

賽道嘉年華



## 沙坡頭

- 絲路大馬戲
- 國內首台魔幻情景體驗劇《沙坡頭盛典》



## 與媒體合作增強品牌影響力

- 《放開我北鼻》綜藝節目在嵩山拍攝宣傳
- 中央電視台等主流媒體報導嵩山“新春祈福”



## 開拓電商行銷拓展客源

淘寶、微信、OTA及自有官網多條渠道



## 與潮流傳媒增添景區活力

- 多景區開通官方抖音號
- 舉辦抖音大賽，引入網紅直播，以吸引更多年輕客體



## 線下活動聯合推廣市場

- 嵩山武林大會、少林功夫之旅活動推出“有個景區叫寧夏”品牌推廣







## 景區硬體提升

- 沙坡頭地下沙漠隧道扶梯，錦繡中華排隊區遮陽棚、洗手間改造進一步提升遊客在景區遊覽的舒適度



## 智慧景區打造



景區移動支付啟動儀式



景區流量監測系統



全景虛擬遊

電子購票頁面

# 輕資產業務順利啟航



- 由中旅風景運營的巴山大峽谷將於今年8月開業，項目位於四川省達州市，重疊山峰尤為優美
- 佔地面積575平方公里，是國家地質公園、國家4A級旅遊景區、省級風景名勝區、省級自然保護區



懷柔區卡斯度假區、魯能勝地合川雙龍湖、江蘇南通啟東合作鎮、江西瀘水河、貴州玉簪花海等多個項目已進入策劃階段；



中旅智業上半年簽訂景寧“全旅通”、潼南大佛寺景區、新疆特克斯等11個項目合同，總金額達5300多萬元。





# 未來展望





## 嵩山功夫小鎮穩步推進建設施工

- 旅遊小鎮一期項目包括遊客集散中心、會議中心、停車場、遊客集散廣場等基礎設施
- 目前完成項目地塊平整和建設準備，將於8月中開工，預計2019年年底完成建設



## 沙坡頭多項產品規劃基本就緒

- 逐步由觀光型轉變為度假型景區，星星酒店已完成可行性研究，首期建設約100間房，豐富遊客沙漠特色體驗及觀景視覺
- 黃河濕地項目積極推進中





## 珠海海泉灣旅遊地產

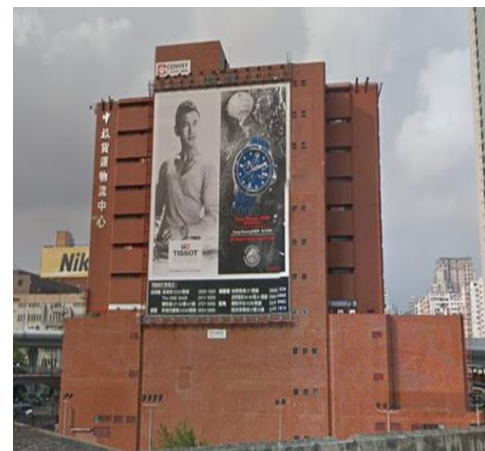
恒大海泉灣A地塊24萬平方米住宅已基本售出，上半年實現利潤結轉超1億，下半年將陸續結轉餘下部分。

- 後續70萬平方米住宅土地儲備將於年內開始進行開發
- 200萬平方米旅遊用地正在規劃中



## 安吉項目後續土地開發

- 旅遊住宅地產二期開發用地土地價格已鎖定，下半年將再獲取10萬平方米，共15萬平方米。
- 旅遊地產及商業小鎮產品定位計劃於今年內完成並開工



## 紅磡三倉改建工作

- 已完成補地價磋商過程，土地性質已批准由倉庫轉變為酒店商業用地大幅提升土地開發價值。



## 聚焦重點項目

廣西德天瀑布  
廣州九龍湖



廣西德天瀑布

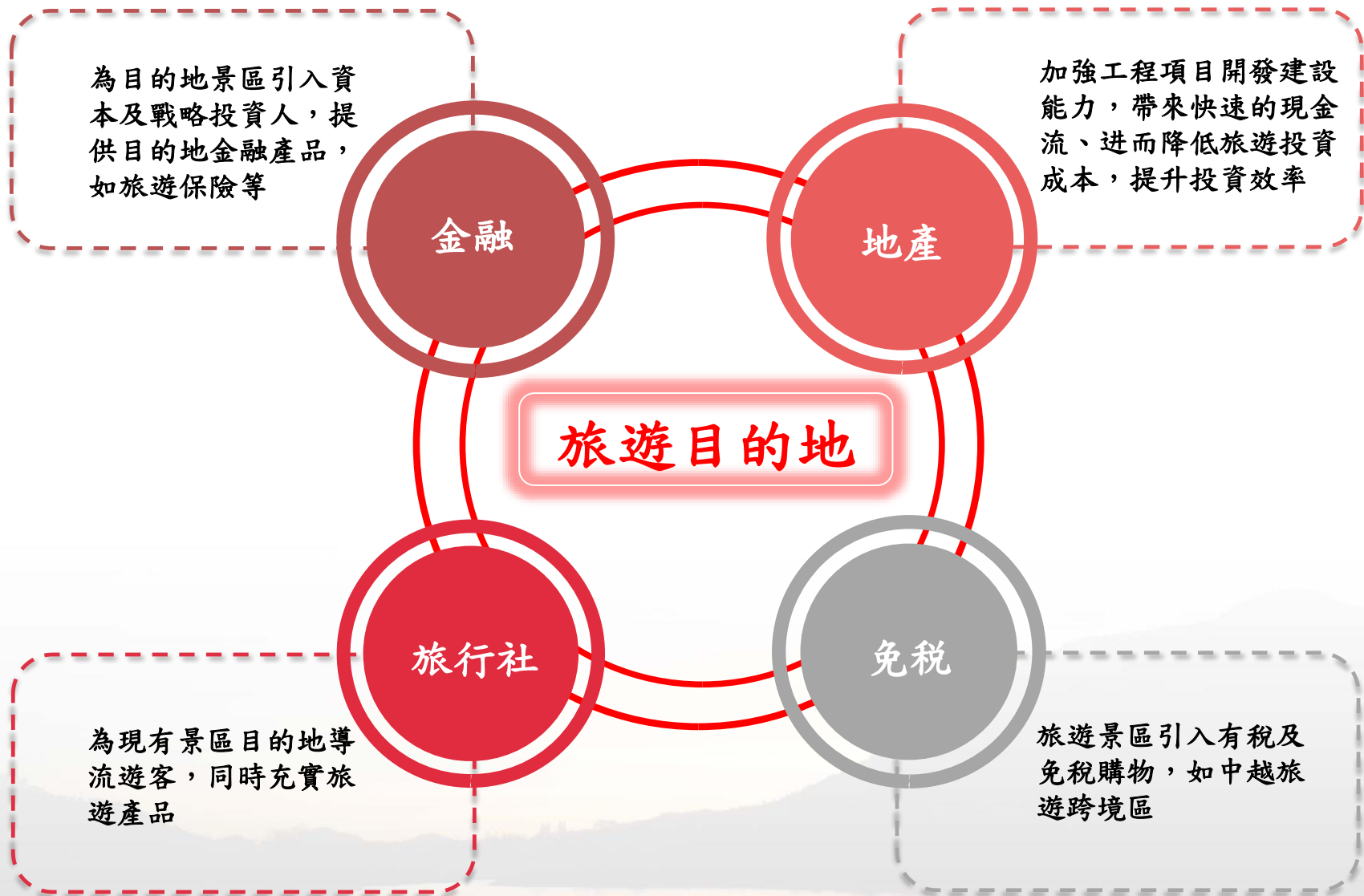


廣州九龍湖



## 積極推進多個項目

成都、雲南騰沖及大理  
廣東韶關、浙江杭州灣





# 財務回顧





# 財務指標概覽



(億港元)	2018年1-6月	2017年1-6月	%
收入	20.78	23.52	-12%
股東應佔利潤	3.79	3.75	+1%
<b>經營業務應佔利潤</b>	<b>3.80</b>	<b>3.11</b>	<b>+22%</b>
每股盈利 (港仙)	6.96	6.88	+1%
每股股息 (港仙)	3.00	3.00	
派息比率	43.10%	43.60%	

## 財務狀況良好，投融能力較強



(億港元)	2018年6月30日	2017年12月31日
總資產	228	221
股東應占權益	163	162
每股資產淨值 (港元)	2.98	2.98
資金結餘*	53.4	51.5
資產負債比率	23.85%	21.42%

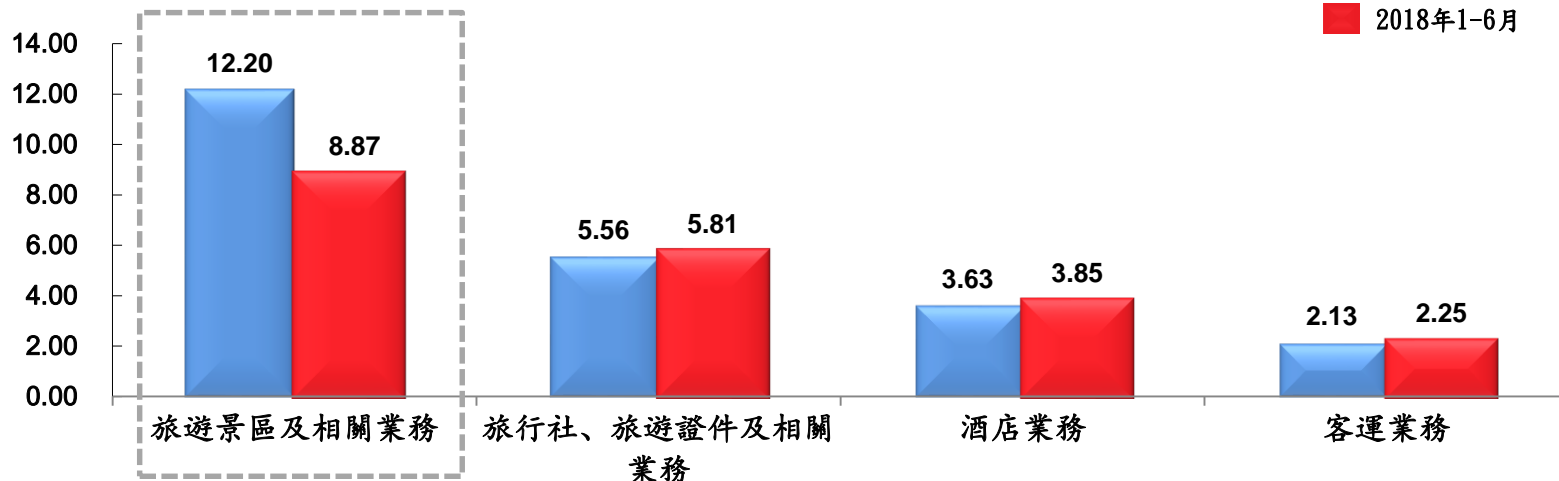
\*資金結餘：現金及銀行結餘及其他理財產品等

# 各板塊營業收入細分

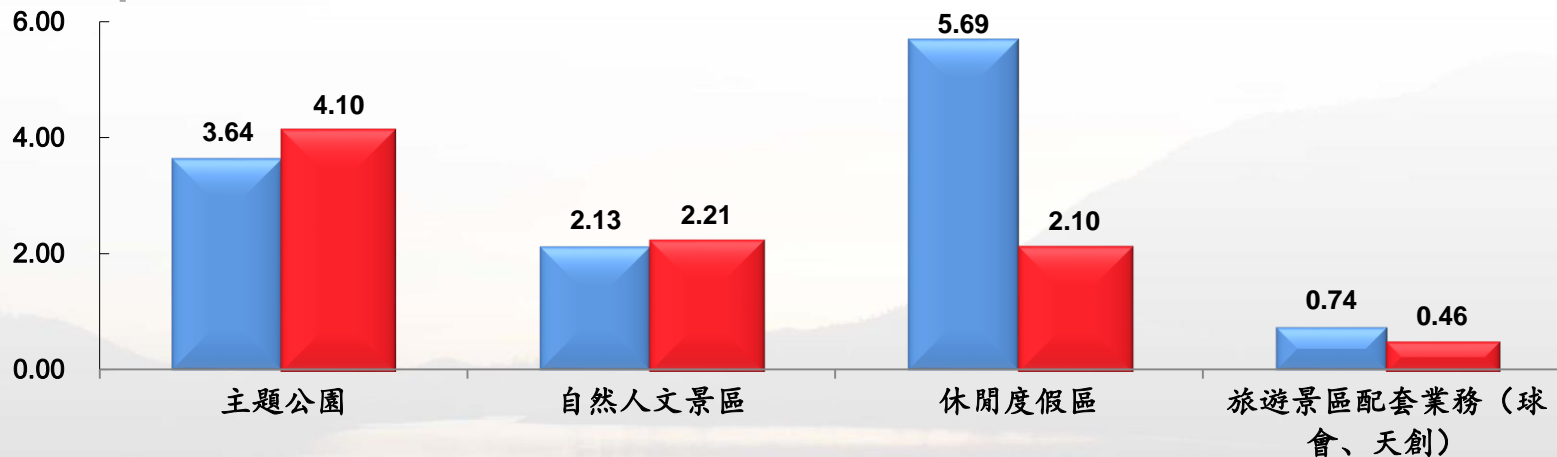
## 營業收入

(億港元)

■ 2017年1-6月  
■ 2018年1-6月

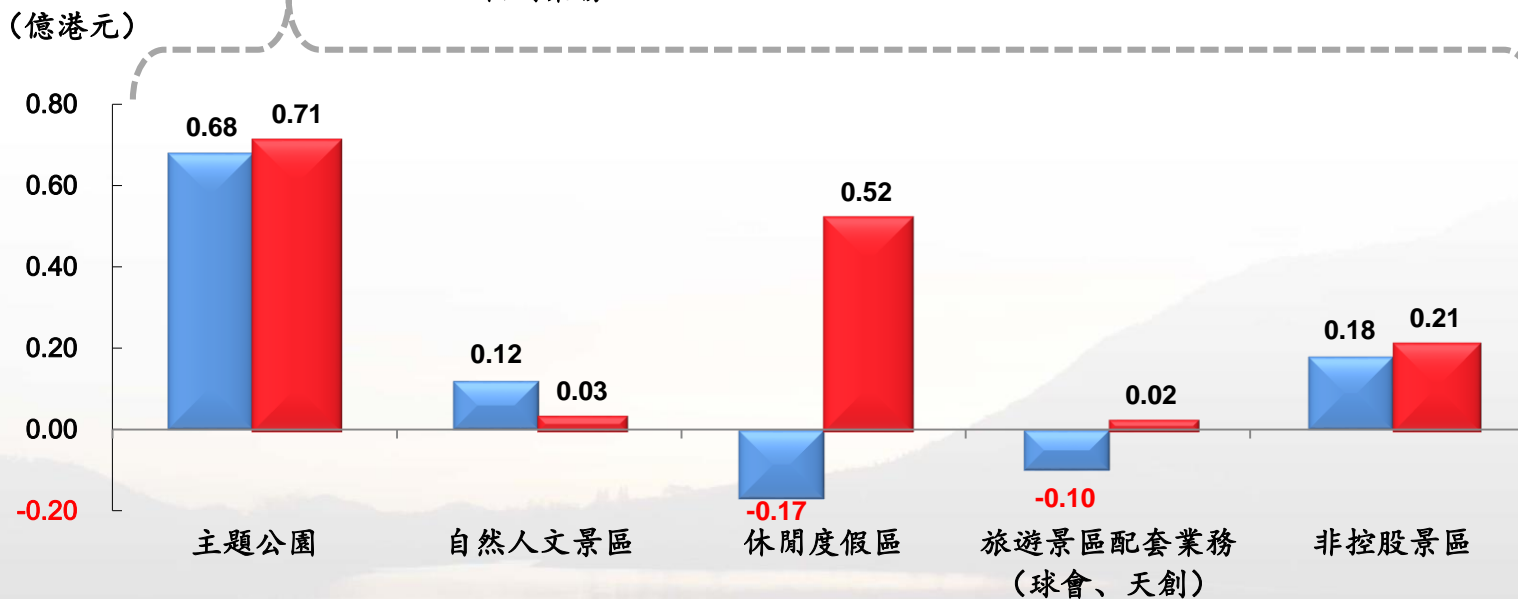
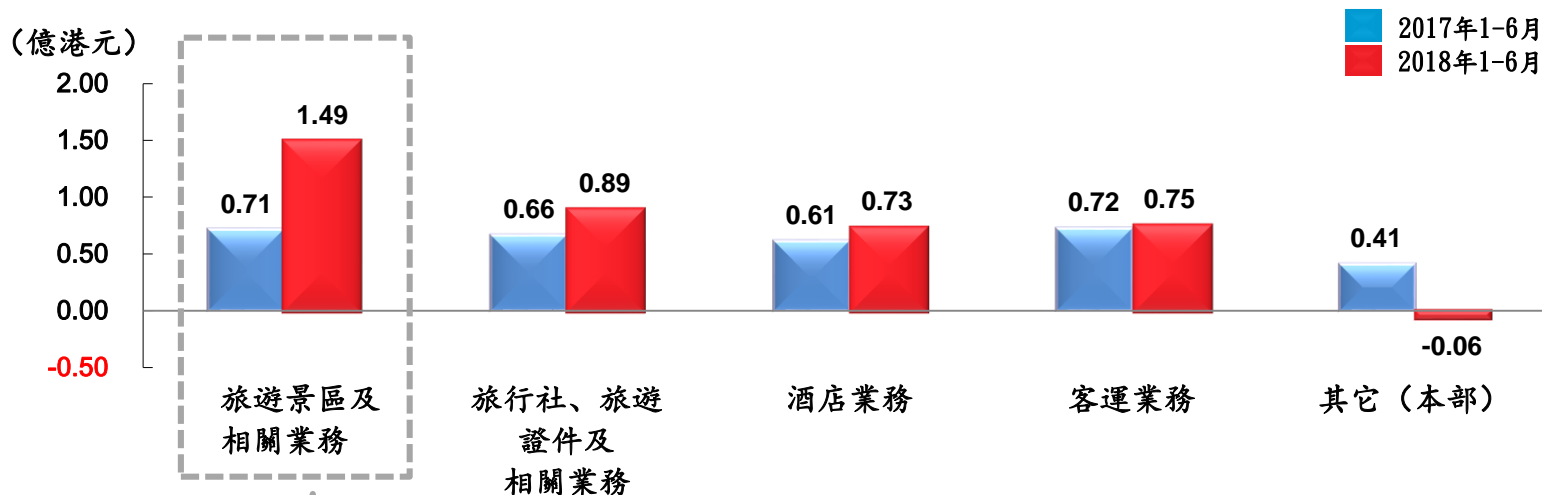


(億港元)



# 各板塊營業利潤細分

## 股東應占利潤



# 1、旅遊景區及相關業務

## 主題公園

(億港元)	2017年1-6月	2018年1-6月
收入	3.64	4.10
經營性應佔溢利	0.68	0.71

★ 主題公園業務整體收入及利潤均保持平穩增長，收入同比增長13%，利潤增長5%

### 世界之窗

- 接待人數同比持平
- 收入同比增加5%，利潤同比微增1%

### 錦繡中華

- 接待人數同比增長13%，加上管理諮詢收入同比增加，帶動收入同比大幅增加32%，分占溢利同比增長27%

## 自然人文景區

(億港元)	2017年1-6月	2018年1-6月
收入	2.13	2.21
經營性應佔溢利	0.12	0.03

★ 自然人文景區，收入同比增4%；新項目正在前期建設或開業培育階段，折舊及攤銷費用增加，使利潤同比下降

### 嵩山景區

- 線上+線下營銷，接待人數同比增加，使收入同比增加13%，利潤增長10%

### 沙坡頭景區

- 主要由於景區內項目升級、改建，使人均消費同比減少，加上去年年中開業的遊客集散中心的折舊及攤銷費用增加，令收入和利潤同比減少

# 1、旅遊景區及相關業務（續）



## 休閒度假區 - 地產

(億港元)	2017年1-6月	2018年1-6月
收入	4.14	0.17
經營性應佔溢利	0.004	1.07

### 房地產配套

- 收入減少由於去年珠海內部員工地產項目及安吉地產銷售已經大部分出售
- 恒大海泉灣（49%）開始結轉地產銷售，分占利潤約1億港元，下半年將陸續結轉餘下部分
- 安吉地產項目也基本收尾，上半年收入約0.14億

## 休閒度假區 - 旅遊

(億港元)	2017年1-6月	2018年1-6月
收入	1.55	1.93
經營性應佔溢利	-0.17	-0.55

### 休閒度假景區

- 珠海海泉灣因能源使用費用及環保費用有所增加，同比增虧
- 咸陽海泉灣遊客量同比增加21%，整體收入同比增長18%，同比減虧
- 安吉酒店于今年1月份試營業，目前正處於市場培育期，期內開辦及折舊等費用虧損約2500萬元



## 1、旅遊景區及相關業務（續）

### 旅遊景區配套業務

（億港元）	2017年1-6月	2018年1-6月
收入	0.74	0.46
經營性應佔利潤	-0.10	0.02

- 主要包括天創演藝策劃、輸出管理中旅風景公司及中旅智業等配套業務，整體扭虧為盈

### 非控股景區

（億港元）	2017年1-6月	2018年1-6月
收入	不適用	不適用
經營性應佔利潤	0.18	0.21

- 非控股景區包括長沙世窗、長春淨月潭、黃山太平及玉屏，分佔利潤較上年同比上升21%

## 2、旅行社、旅遊證件業務

### 旅行社及旅遊證件及相關業務

- 該板塊業務收入同比增長4%，利潤同比增長35%
- 回鄉證進入換證高峰週期，帶動收入及利潤雙增長
- 中科公司新項目開發利潤總額同比增加6%

## 3、客運業務

### 客運業務

- 中汽業務收入增加6%，分佔利潤增加11%。要是由於載客量和主要路線如機場線和市區線票價上升所致
- 信德中旅（29%）同比分佔利潤略減，主要由於燃油等成本費用增加

## 4、酒店業務



(億港元)	2017年1-6月		2018年1-6月		%	
收入	3.63		3.85		6%	
應佔經營利潤	0.61		0.73		19%	
主要業務指標	港澳酒店 (港元)			北京維景酒店 (人民幣元)		
	2017年 1-6月	2018年 1-6月	同比	2017年 1-6月	2018年 1-6月	同比
平均入住率	92%	91%	-1pct	57%	57%	持平
平均房價	747	844	+13%	596	649	+9%

➤ 酒店業務整體情況良好，收入增長6%；利潤顯著上揚19%：

港澳酒店：受港澳旅遊業平穩增長影響，尤其是香港四家酒店平均房價增長

北京維景酒店：去年裝修后，平均房價上升9%



服  
务  
大  
众  
创  
造  
快  
乐

CREATING THE PUBLIC AND  
CREATING HAPPINESS

## 投資者關係

香港: Tel: (852) 2853 3111  
Email: [ir@hkcts.com](mailto:ir@hkcts.com)



香港中旅國際投資有限公司  
CHINA TRAVEL INTERNATIONAL INVESTMENT H.K.LTD