

Sunny Optical Technology (Group) Company Limited

舜宇光學科技(集團)有限公司

Stock Code: 2382.HK



光学  
专家

# 企业简报会

2014年11月



- » The information contained in this presentation is intended solely for your personal reference. Such information is subject to change without notice, its accuracy is not guaranteed and it may not contain all material information concerning Sunny Optical Technology (Group) Company Limited (the “Company”). The Company makes no representation regarding, and assumes no responsibility or liability for, the accuracy or completeness of, or any errors or omissions in, any information contained herein.
- » In addition, the information contains projections and forward-looking statements that may reflect the Company’s current views with respect to future events and financial performance. These views are based on current assumptions which are subject to various risks and which may change over time. No assurance can be given that future events will occur, that projections will be achieved, or that the Company’s assumptions are correct. It is not the intention to provide, and you may not rely on this presentation as providing, a complete or comprehensive analysis of the Company’s financial or trading position or prospects.
- » This presentation does not constitute an offer or invitation to purchase or subscribe for any securities or financial instruments or to provide any investment service or investment advice, and no part of it shall form the basis of or be relied upon in connection with any contract, commitment or investment decision in relation thereto.

1

公司概况

2

财务摘要

3

营运回顾及未来展望

4

问题与回答

5

附录

Sunny Optical Technology (Group) Company Limited  
舜宇光學科技(集團)有限公司

Stock Code: 2382.HK



# 公司概况



- ▶▶ 于1984年成立，2007年在香港联交所主板上市，发行10亿股；并于2013年9月成功配售9,700万股新股
- ▶▶ 于中国拥有5个生产基地，技术和制造能力强
- ▶▶ 强大的研发力量，在中国、新加坡、韩国、美国等地均设有研发中心



中山生产基地



浙江总部



上海生产基地



信阳生产基地



天津生产基地



## 业务部门

### 光学零件



球面/非球面玻璃镜片、手机镜头、平面产品、车载镜头、红外镜头、运动DV镜头及其他镜头

### 光电产品



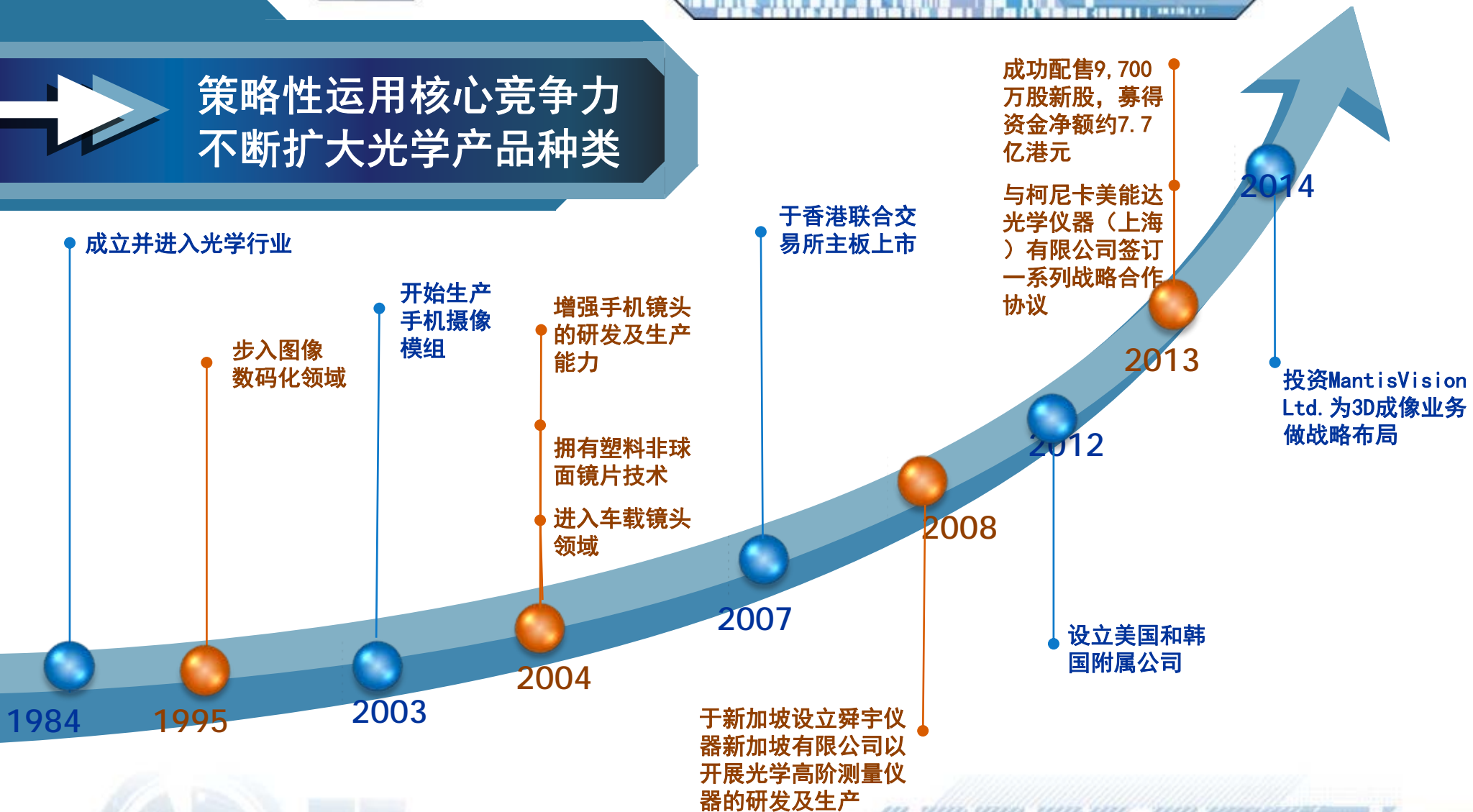
手机照相模组、智能电视视频模组、三维体感互动控制器、安防监控相机及其他相关产品

### 光学仪器



显微镜、光学测量仪器及各种高端光学分析仪器

## 策略性运用核心竞争力 不断扩大光学产品种类



3D照相模组



运动DV镜头



车载镜头



智能手机镜头及照相模组



安防监控镜头



快速响应市场需求  
立足光学光电  
拓展终端应用  
提供一站式解决方案



智能电视视频模组



数码相机镜片与镜头组件



高端测量仪器及显微镜



高端分析仪器及显微镜

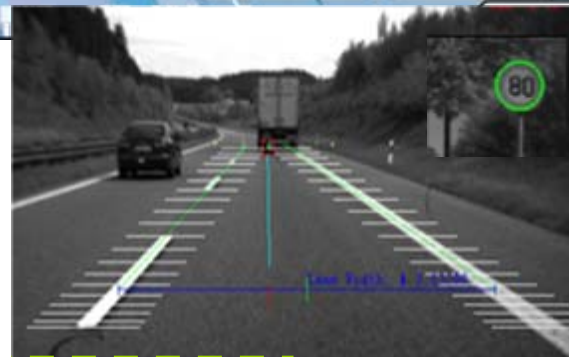
# 车载镜头的应用



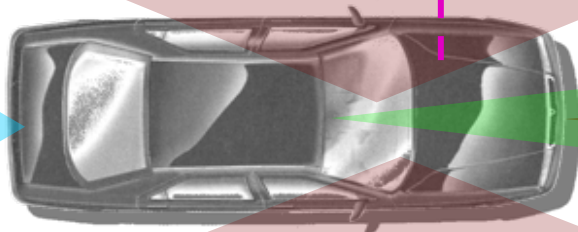
倒车后视镜



内视镜



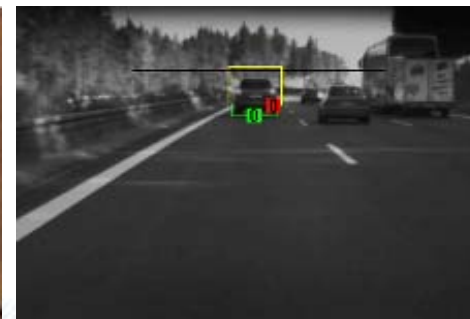
前视导航镜



侧视镜

360°环视镜

远视镜





Sunny Optical Technology (Group) Company Limited  
舜宇光學科技(集團)有限公司

Stock Code: 2382.HK



# 财务摘要



	2013年	2014年	变化
(人民币 百万元)	截至6月30日止六个月		
收入	2,785.7	3,836.1	37.7%
毛利	440.4	561.6	27.5%
除税前溢利	235.4	300.5	27.6%
所得税开支	(40.5)	(46.7)	15.4%
有效税率	17.2%	15.6%	-1.6ppt
本公司股东应占期内溢利	196.8	256.9	30.5%
每股盈利 – 基本 (人民币分)	20.39	24.05	17.9%

# 营运开支分析



2012年

2013年

2014年

(人民币 百万元)

截至6月30日止六个月

(占收入百分比)

(占收入百分比)

(占收入百分比)

**收入**

1,769.6

100.0%

2,785.7

100%

**3,836.1**

**100%**

总营运开支

174.8

9.9%

224.4

8.1%

292.8

7.6%

销售及分销开支

31.6

1.8%

42.1

1.5%

42.9

1.1%

研发开支

67.9

3.8%

101.7

3.7%

149.2

3.9%

行政开支

75.3

4.3%

80.6

2.9%

100.7

2.6%

# 稳健的财务状况



2012年

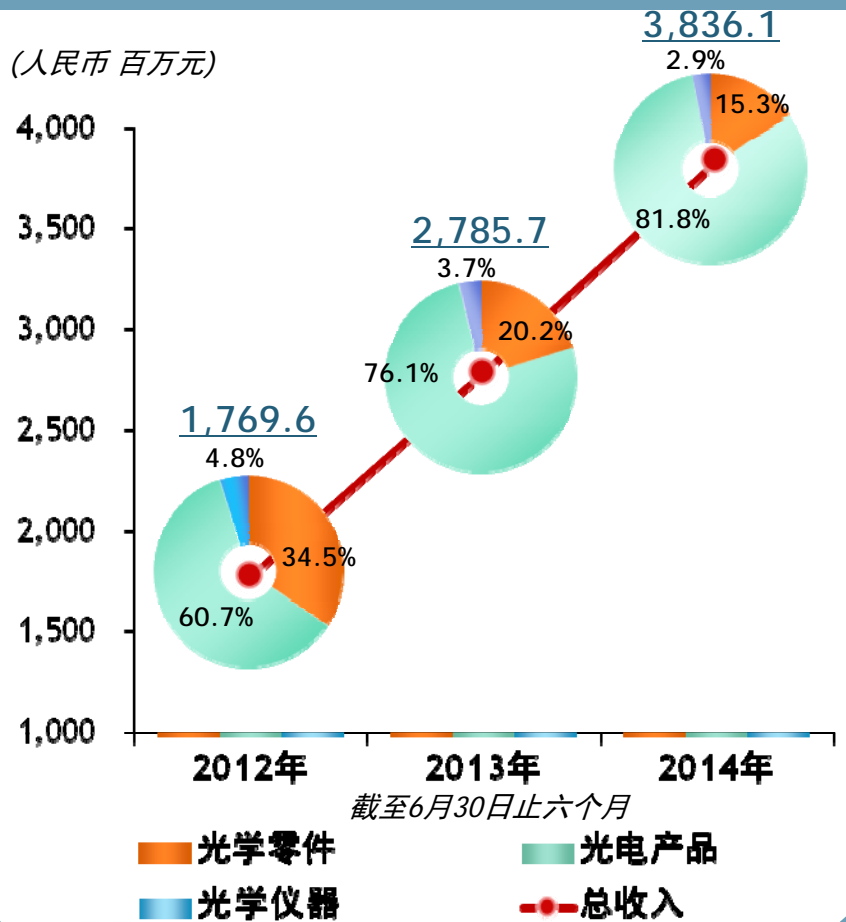
2013年

2014年

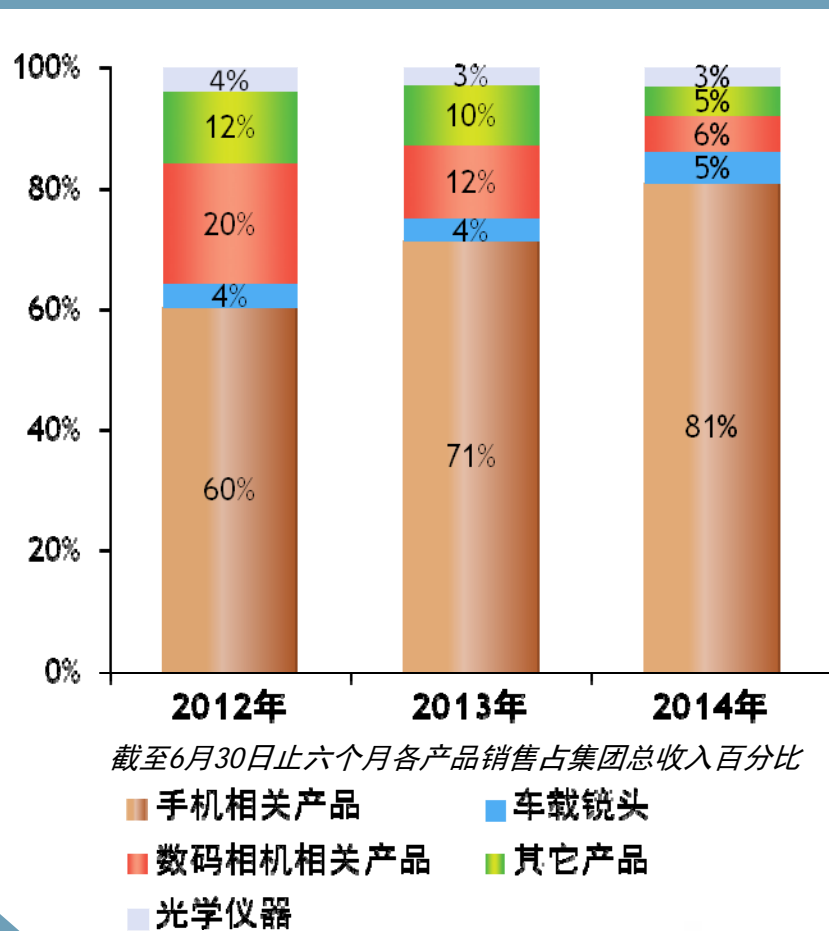
截至6月30日止六个月

流动比率 (倍)	2.3	1.8	1.7
营运现金流 (人民币百万元)	110.5	(84.4)	(579.8)
现金及现金等值项目 (人民币百万元)	650.3	533.7	1,279.5
银行抵押存款 (人民币百万元)	131.2	0.8	92.5
按公允价值计入损益之金融资产 (人民币百万元)	80.0	202.5	487.4
银行保本之委托贷款应收款项 (人民币百万元)	113.0	-	10.0
银行结余及现金 (人民币百万元)	326.1	330.4	689.6
每股净现金 (人民币分)	51.8	20.8	40.1
负债比率 (%)	5.8	9.1	14.7
股本回报率 (%)	8.8	9.7	8.5
资本开支 (人民币百万元)	179.5	118.8	205.4

## 收入按不同业务分析



## 收入按产品应用分析



# 各业务部门收入及毛利率

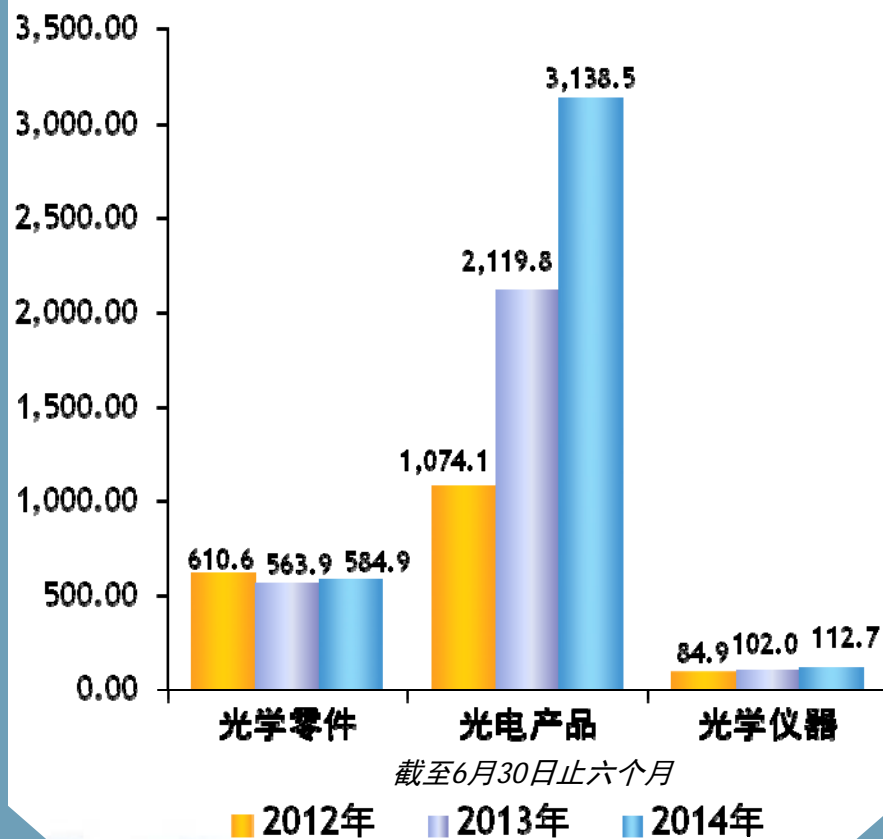


光学专家

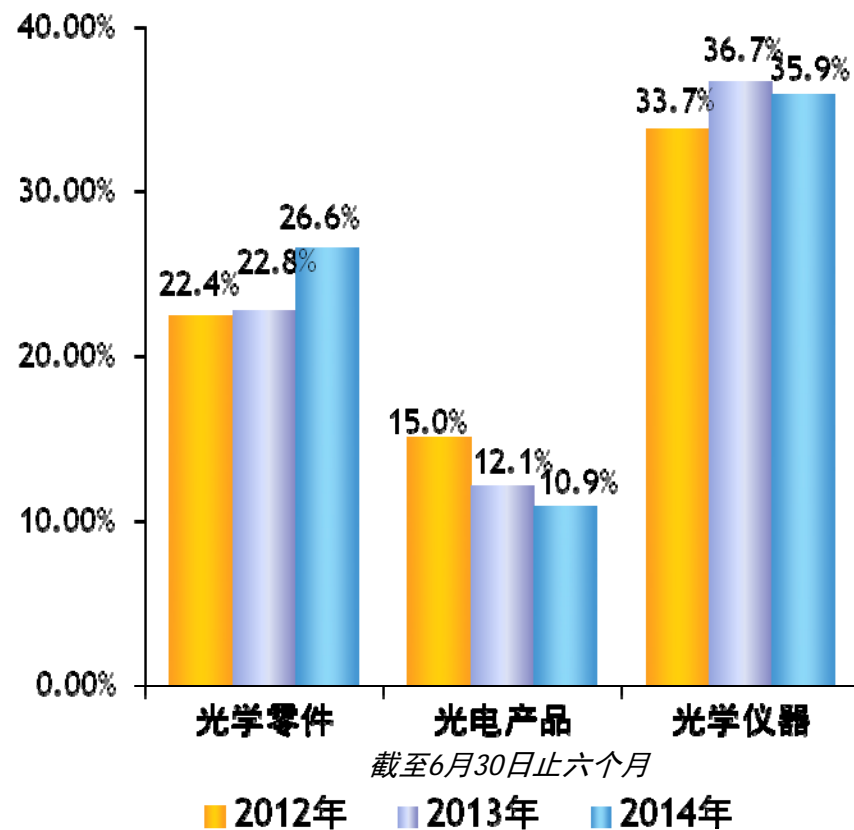


## 各业务部门收入

(人民币 百万元)



## 各业务部门毛利率



Sunny Optical Technology (Group) Company Limited

舜宇光學科技(集團)有限公司

Stock Code: 2382.HK



# 营运回顾及未来展望



# 研发成果显著 高科技壁垒

拥有190项专利

## 光学零件



## 光电产品



## 光学仪器



### 2012年

- 500万像素及800万像素手机镜头已开始大量生产
- 自动化镜头生产与检验工艺已全面应用

- 800万像素及1400万像素手机照相模组已开始大量出货
- 智能电视视频模组开始量产
- 自主研发的半自动、自动模组检测机开始投入量产使用
- 自主研发的自动化影像测试技术已开始应用于测试产线

- 光学分析仪器之高通量优选仪器获得国家专项支持资金

### 2013年

- 超薄型800万像素、1300万像素的手机镜头已完成研发

- 1600万像素的手机照相模组已开始量产出货

- 「跨尺度三维光电振动测量仪的开发和应用」项目获得国家重大科学仪器设备开发专项资金支持

- 「三维激光运动姿态测量系统及方法」获得国家发明专利

### 2014年

- 500万像素的广角手机镜头已开始大量生产
- 1300万像素的手机镜头已开始大量生产
- 1600万像素的手机镜头已完成研发
- 1300万像素 (FN01.8/超薄/OIS) 的手机镜头已完成研发
- 「一种光学镜片的制造方法」获得国家发明专利

- 带光学防抖功能的手机照相模组已出货
- 「一种高像素摄像模组及芯片的烧录方法」获得国家发明专利
- 自主开发的自动对准 (AA) 设备已在产线上得以应用及推广



# 强大的客户基础

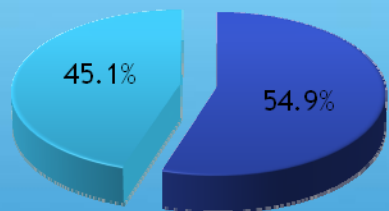


## 集团前五大客户

华为  
小米  
欧珀  
宇龙  
联想

■ 集团前五大客户

■ 其他客户



\*截至2014年6月30日止六个月

## 知名客户

车载镜头业务	手机镜头业务	手机照相模组业务	光学仪器业务	其他业务
Mobileye	三星电子	Google	卡尔·蔡司	GoPro
Gentex	三星电机	小米	Iscope	Leap Motion
MANDO	索尼	酷派	奥林巴斯	Hikvision
Bosch	夏普(诺基亚)	华为	Optika	基恩斯
Autoliv	信利	联想		光宝
Continental		欧珀		全友
Delphi		步步高		松下
Magna		金立		致伸
松下		TCL		理光
SMK		中兴		三洋

# 奖项及殊荣



全国电子信息行业  
「优秀创新企业」称号

宇龙  
「2014一季度交  
付优秀供应商」



2014年海康威视  
「最佳质量奖」

2014年小米公司  
「优秀技术支持奖」



华为「2013年度质量  
管理优秀奖」



联想  
「卓越服务奖」



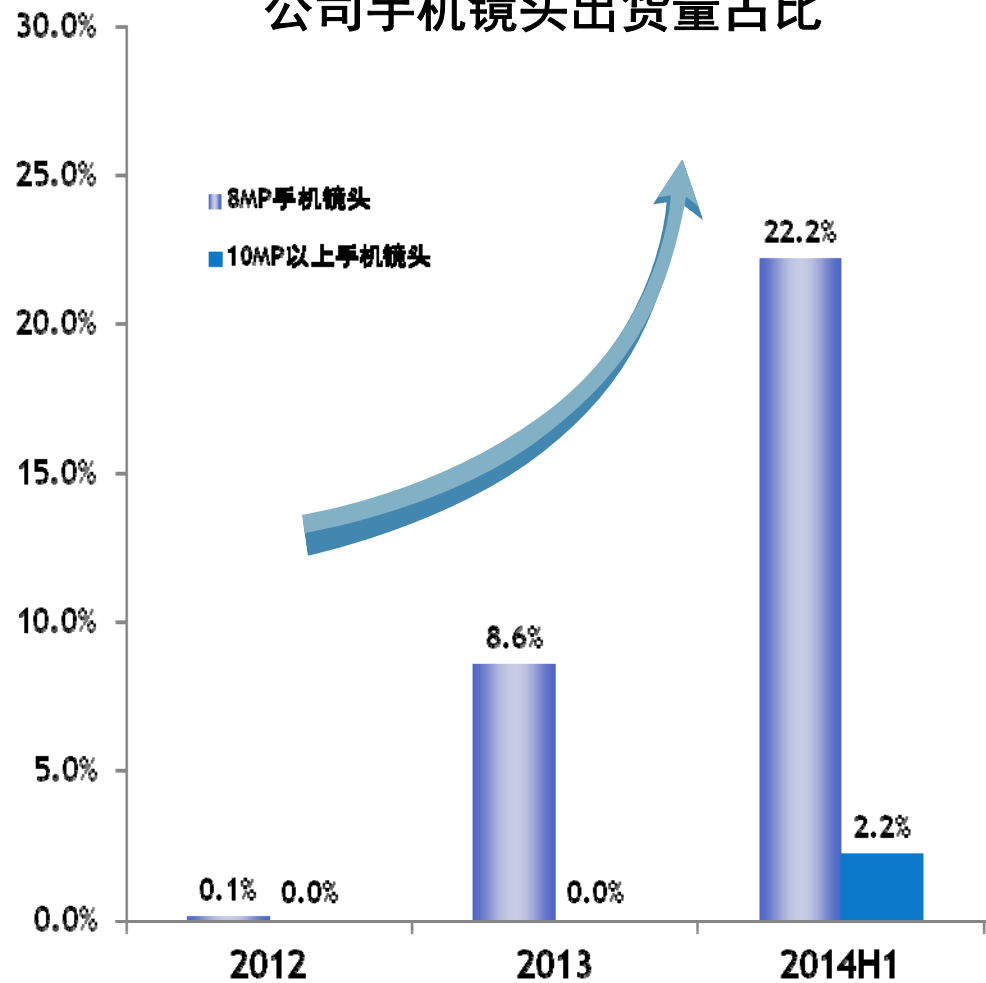
华为  
「核心供应商金奖」

金立  
「2013年度优秀合作  
伙伴奖」

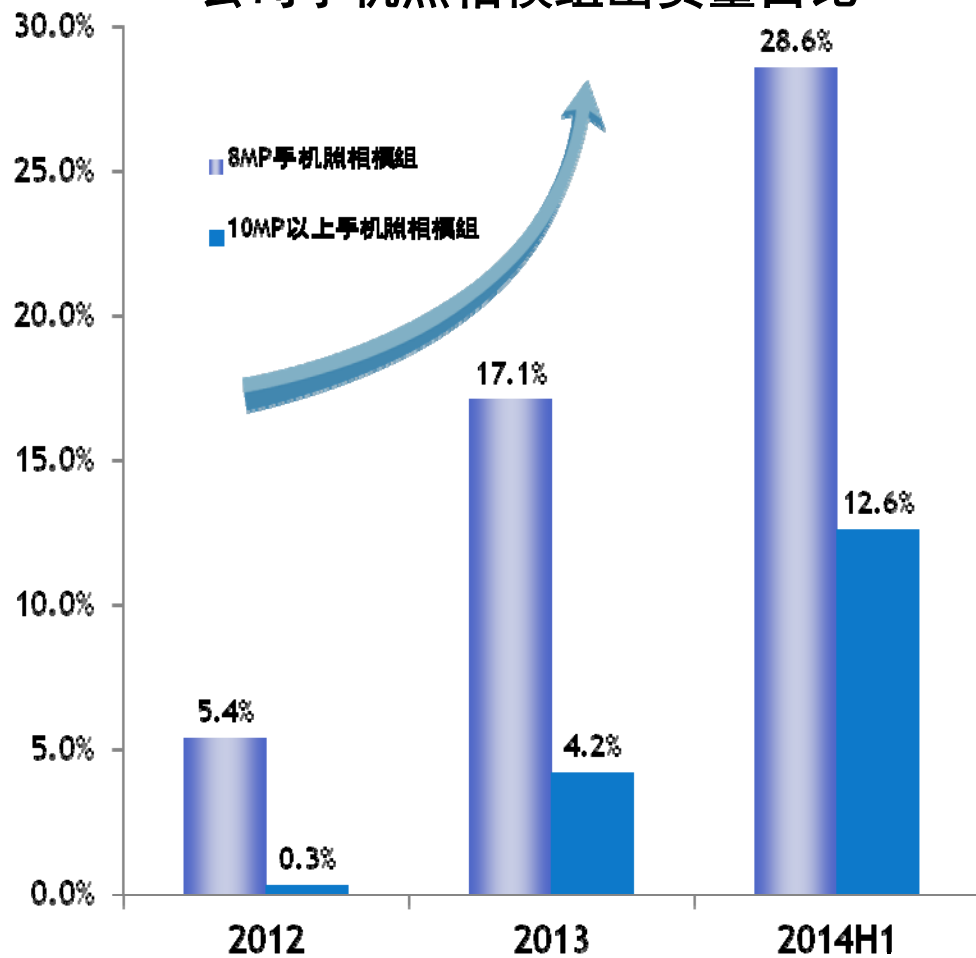
# 巩固国内第一的市场份额 进一步开拓国际客户



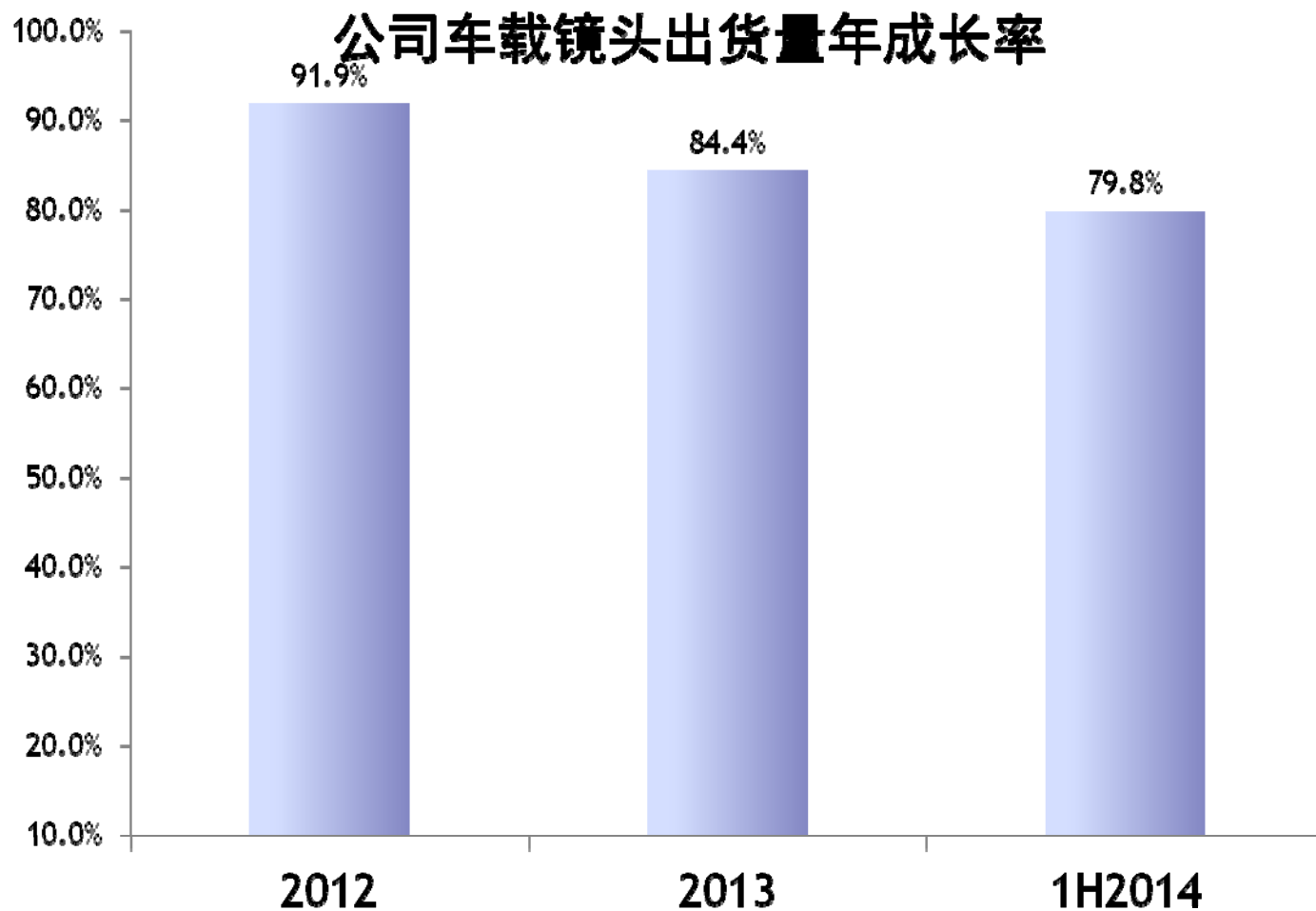
## 公司手机镜头出货量占比



## 公司手机照相模组出货量占比



# 保持全球第一市场份额 并进一步提升



- » 保持红外业务在国内第一的地位，并进一步拓展国际市场
- » 高端光学分析仪器及光学测量仪器在国家专项资金的支持下，实现进口替代战略
- » 继续探索3D成像/控制等光学新兴领域的应用，确定重点的新兴业务，以利于本集团中长期的可持续发展



Sunny Optical Technology (Group) Company Limited

舜宇光學科技(集團)有限公司

Stock Code: 2382.HK



## 问答时间



### 投资者关系:

舜宇光学科技(集团)有限公司

电邮: [jfma@sunnyoptical.com](mailto:jfma@sunnyoptical.com) /  
[jasmine@sunnyoptical.com](mailto:jasmine@sunnyoptical.com) /  
[ir@sunnyoptical.com](mailto:ir@sunnyoptical.com)

电话: +86 574 6253 8091 /  
+852 3568 7038

### 媒体关系:

博达浩华财经传讯(集团)有限公司

电邮: [sunnyoptical@pordahas.com](mailto:sunnyoptical@pordahas.com)  
电话: +852 3150 6788



Sunny Optical Technology (Group) Company Limited

舜宇光學科技(集團)有限公司

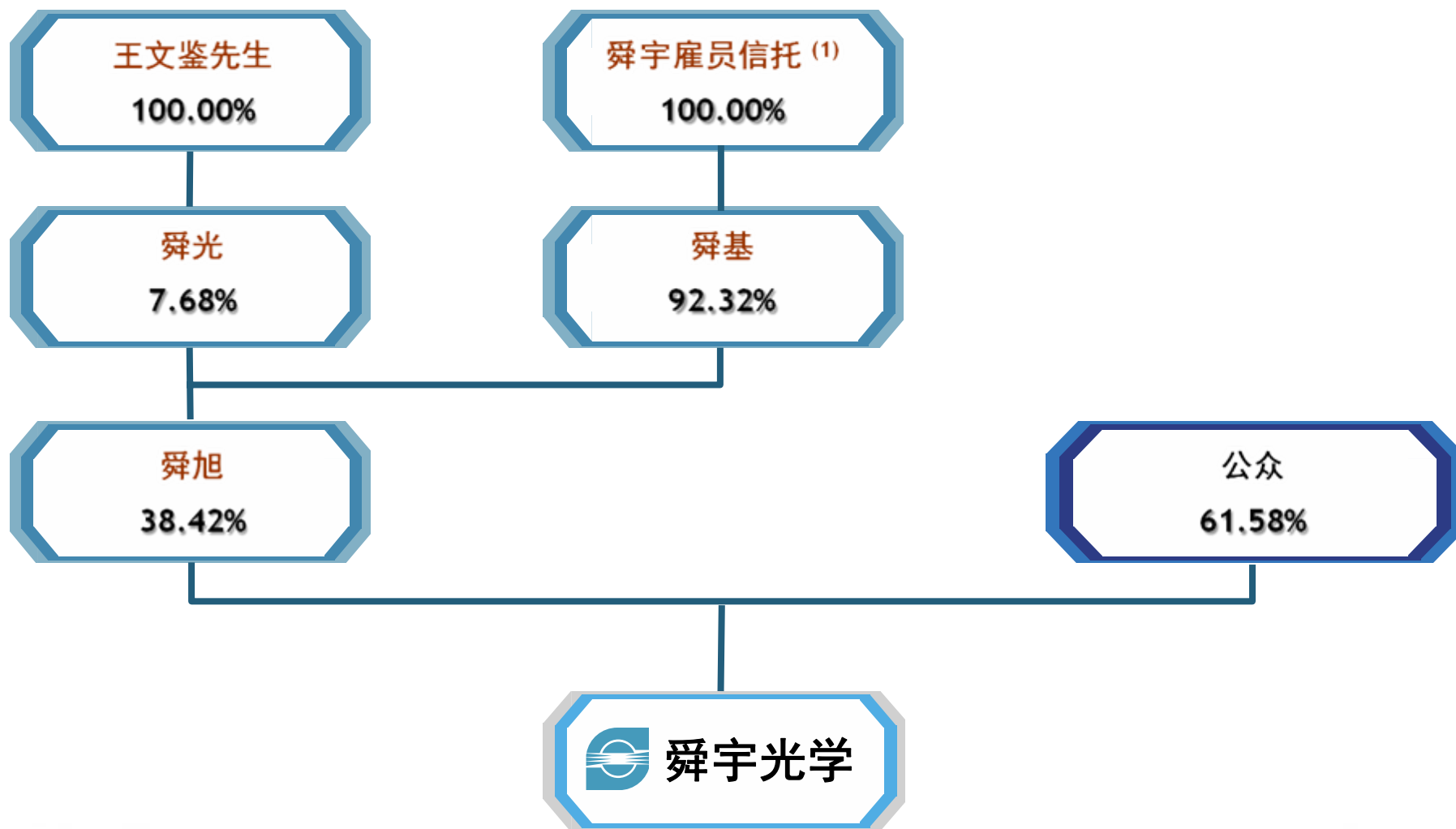
Stock Code: 2382.HK



# 附录



# 股权架构



(1) 公司名誉主席及非执行董事王文鉴先生与怡信信托香港有限公司代表舜宇雇员信托持有舜基有限公司的全部已发行股本  
\* 于2014年10月31日



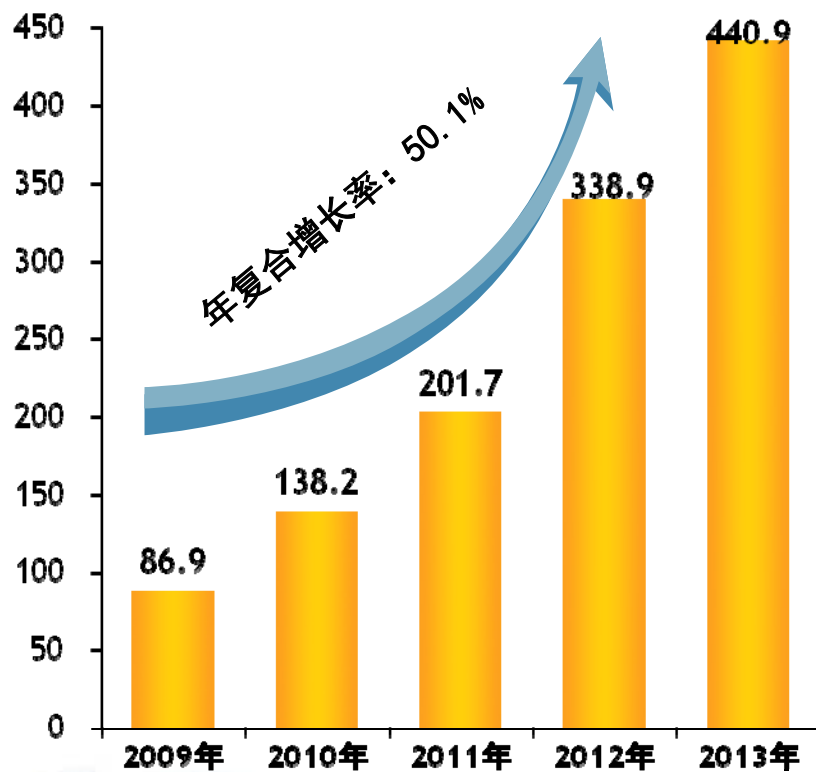
## 净利润持续增长

末期股息派息比率为本公司股东应占年内溢利的20%-30%  
上市至2013年年底，累计派息达人民币4.13亿元



### 净利润

(人民币 百万元)

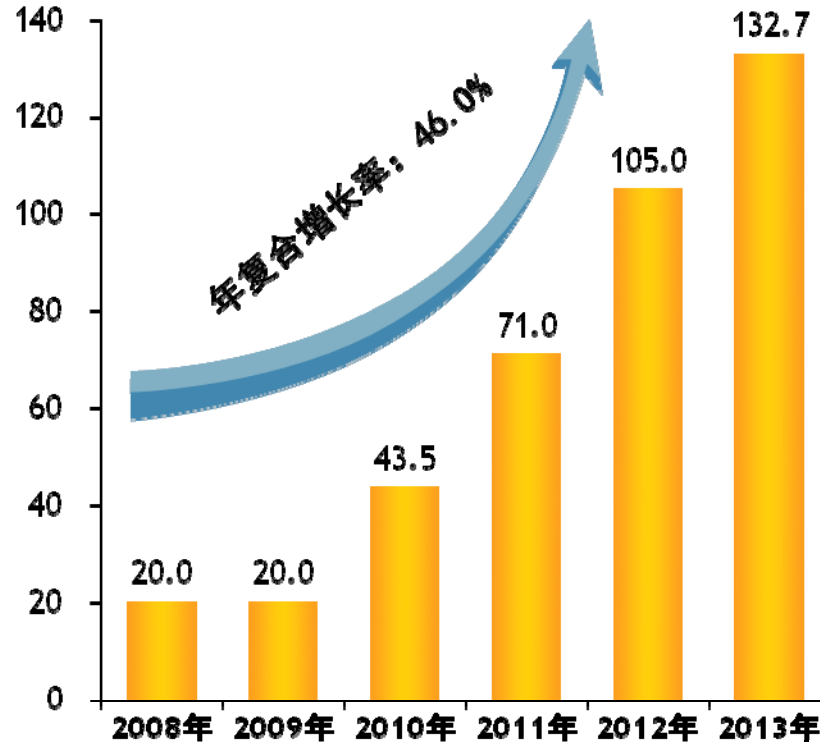


截至12月31日止年度



### 股息

(人民币百万元)



截至12月31日止年度