



Sunny Optical Technology (Group) Company Limited
舜宇光學科技(集團)有限公司

Stock Code: 2382



中国综合光学及光电产品制造商

2008中期业绩发布
企业简报会



免责声明



- ❏ **The information contained in this presentation is intended solely for your personal reference. Such information is subject to change without notice, its accuracy is not guaranteed and it may not contain all material information concerning Sunny Optical Technology (Group) Company Limited (the “Company”). The Company makes no representation regarding, and assumes no responsibility or liability for, the accuracy or completeness of, or any errors or omissions in, any information contained herein.**
- ❏ **In addition, the information contains projections and forward-looking statements that may reflect the Company’s current views with respect to future events and financial performance. These views are based on current assumptions which are subject to various risks and which may change over time. No assurance can be given that future events will occur, that projections will be achieved, or that the Company’s assumptions are correct. It is not the intention to provide, and you may not rely on this presentation as providing, a complete or comprehensive analysis of the Company’s financial or trading position or prospects.**
- ❏ **This presentation does not constitute an offer or invitation to purchase or subscribe for any securities or financial instruments or to provide any investment service or investment advice, and no part of it shall form the basis of or be relied upon in connection with any contract, commitment or investment decision in relation thereto.**



财务摘要

营运回顾

未来展望与发展策略

问答时间



Sunny Optical Technology (Group) Company Limited
舜宇光學科技(集團)有限公司



财务摘要



业绩摘要



2008上半年

2007上半年

改变

(人民币百万元)

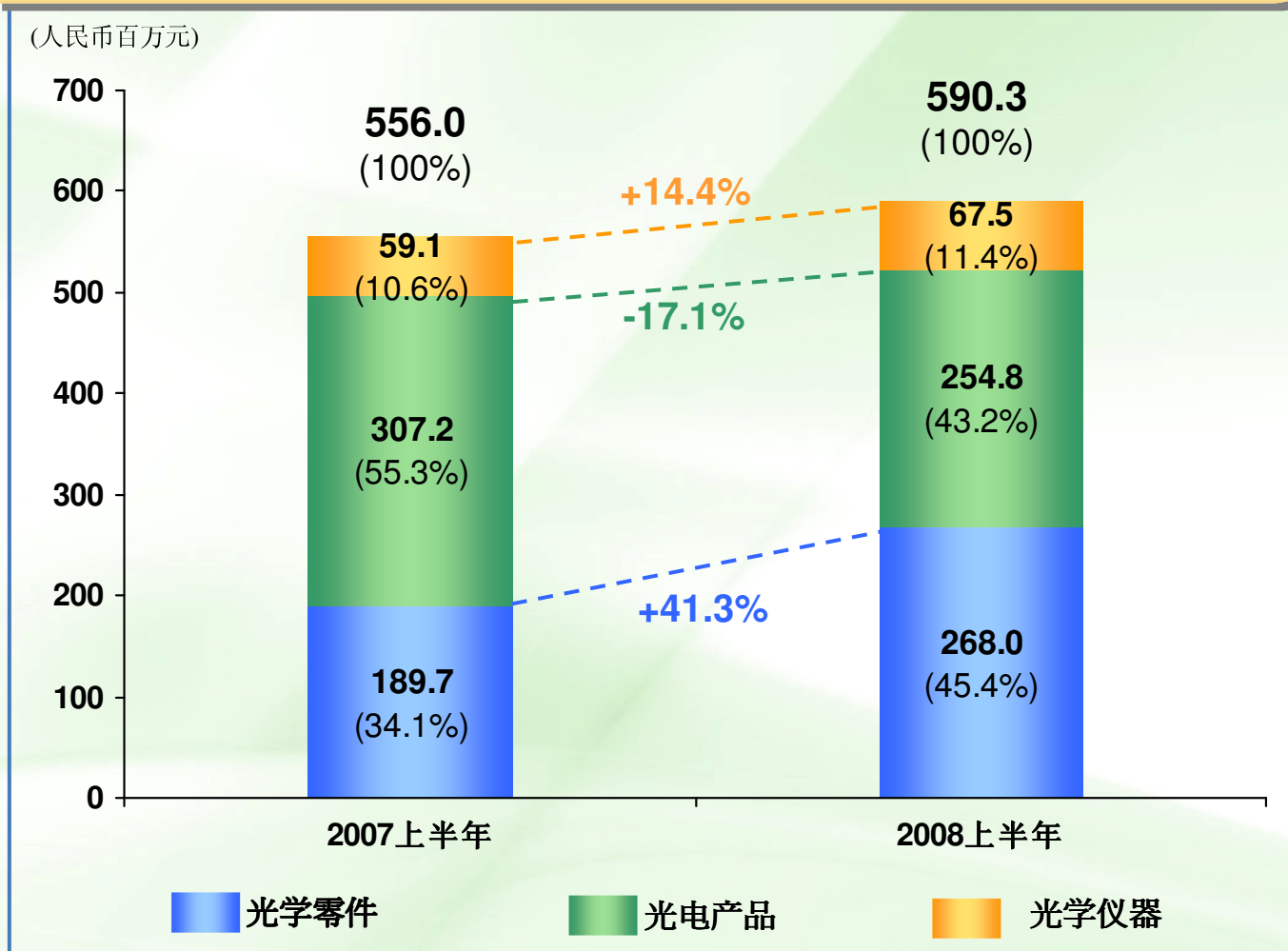
截至6月30日止6个月

收入	590.3	556.0	+6.2%
毛利	124.8	149.9	-16.8%
税前利润	48.9	107.3	-54.4%
所得税	9.8	5.2	+88.5%
股权持有人应占溢利	39.1	102.1	-61.7%
每股盈利 – 基本(人民币分)	3.91	12.3	-68.2%
每股中期利息(人民币)	-	-	不适用

营业额分析



营业额按不同事业分析

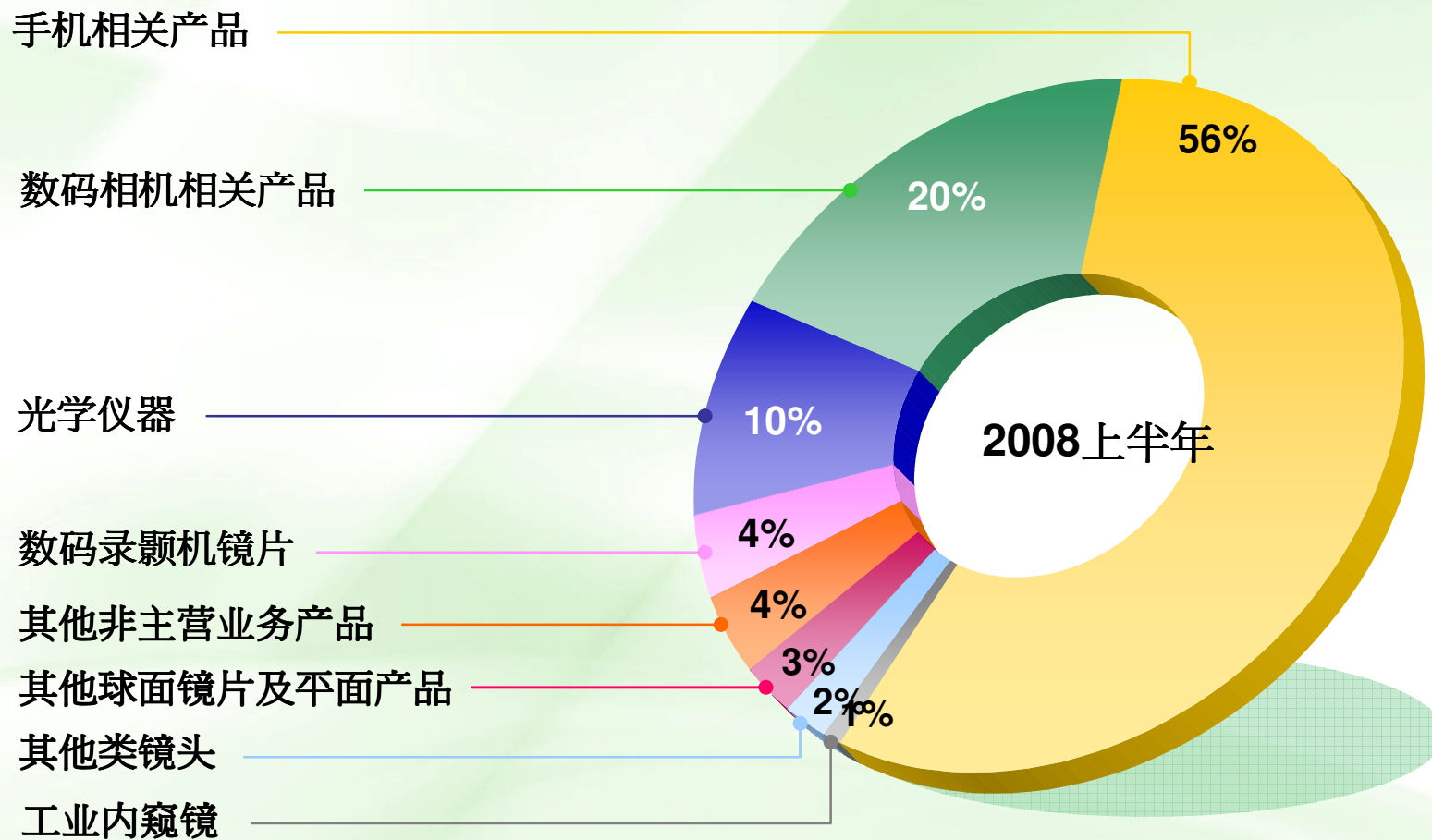


截至6月30日止6个月

非手机相关业务比例上升



多元化之收入来源



截至2008年6月30日止6个月



各产品毛利率一览



截至6月30日止6个月

营运开支分析



2008上半年

2007上半年

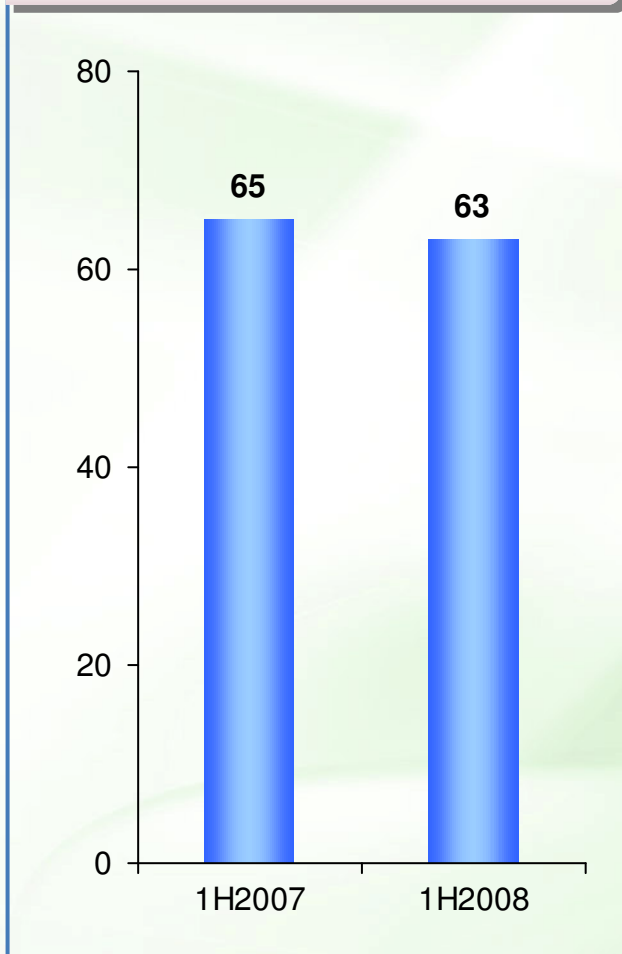
	截至6月30日止6个月			
	(人民币百万元)	(收入百分比)	(人民币百万元)	(收入百分比)
销售收入	590.3	100%	556.0	100%
分销及销售开支	14.7	2.5%	12.7	2.3%
研发开支	23.9	4.1%	7.5	1.3%
行政开支*	54.3	9.2%	49.1	8.8%
总营运开支	92.9	15.8%	69.3	12.4%

注：2007年上半年的行政费用包括非经常性的上市费用人民币16,600,000元

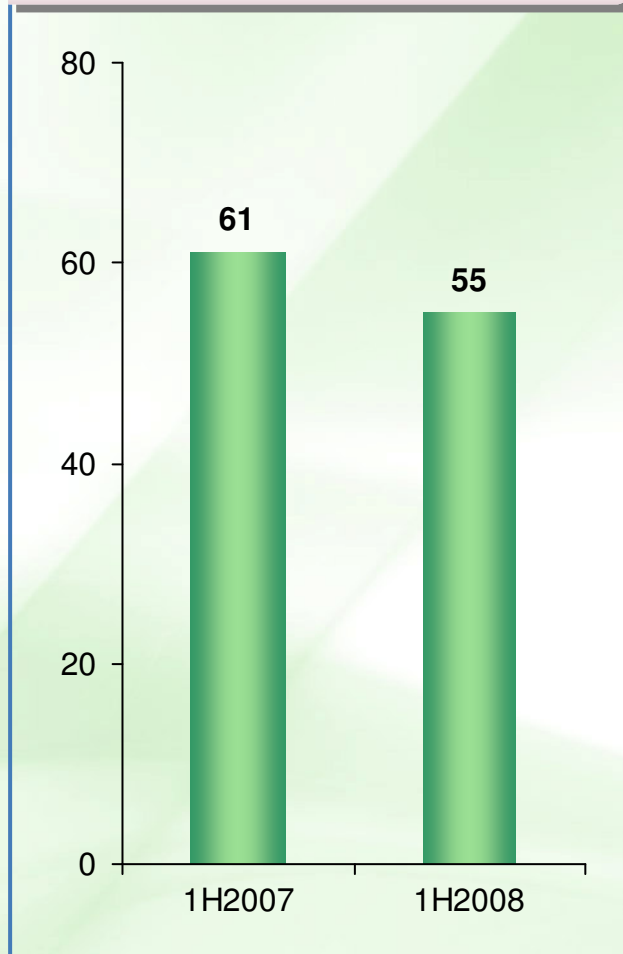
营运资金管理



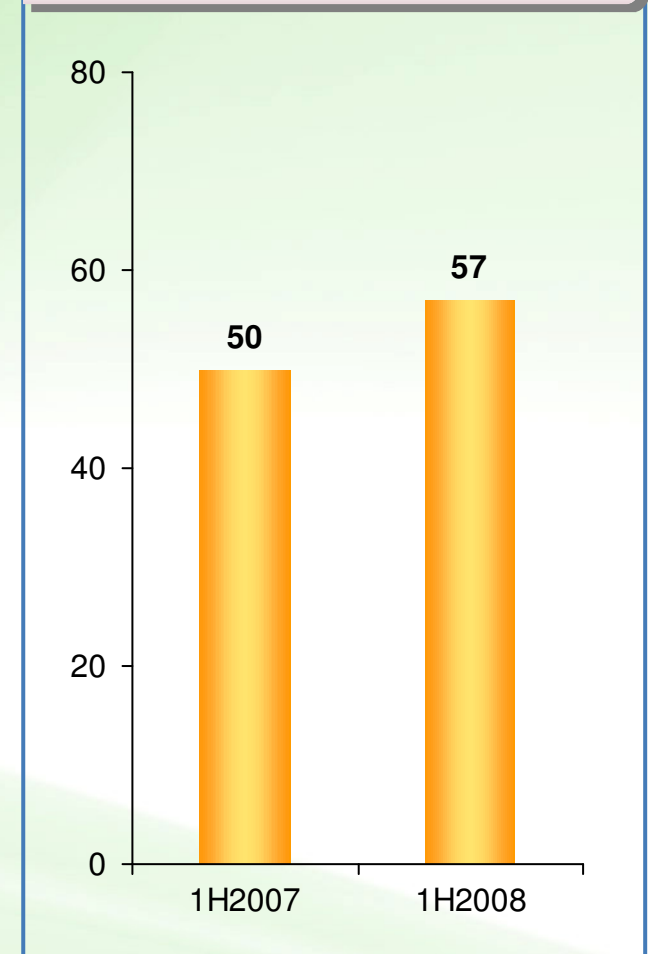
交易应收款项周转期(天)



交易应付款项周转期(天)



存货周转期(天)



截至6月30日止6个月

稳健的财务状况



2008上半年

2007上半年

截至6月30日止6个月

流动比率(倍)	5.0	3.3
经营现金流(人民币百万元)	58.7	105.0
银行结余和现金(人民币百万元)	491.5	797.2
负债比率(%)	不适用	不适用
股本回报率(%)	3.0	8.8
资本开支(人民币百万元)	101.3	68.0



Sunny Optical Technology (Group) Company Limited
舜宇光學科技(集團)有限公司

营运回顾



上市募集资金使用情况



	集资款项	使用金额
扩大生产能力及产量	2.75亿	1.408亿
提升研发活动及设施	1.66亿	0.463亿
收购租用舜宇集团用以生产及研发光学仪器之土地及建于其上的楼宇	0.28亿	0.280亿
提升讯息系统	0.25亿	0.033亿
偿还银行贷款	1.30亿	1.300亿
营运资金	0.68亿	0.262亿

截至6月30日止

积极研发取得丰硕成果- 光学零件



产品更趋专业，品质超卓

取得之认证

- ☞ 一项投影光机之发明专利权
- ☞ 一项手机镜头新型实用专利

开发及量产

- ☞ 硫系红外玻璃镜头成功量产
- ☞ 3百万像素3倍变焦手机镜头进入第三期试样阶段
- ☞ 蓝光DVD棱镜成品已开发完毕
- ☞ 高精度数码单反相机(DLSR)镜片开始量产
- ☞ 为Samsung生产5百万像素手机镜头



3百万像素3倍变焦手机镜头



新型手机镜头



硫系红外玻璃镜头



蓝光DVD棱镜

积极研发取得丰硕成果 - 光电产品



开拓不同用途，应用层面更广

开发及量产

- 工业内窥镜开发成功并进入量产阶段
- 可视门铃模组开发成功并已获日本客户承认
- 向Panasonic批量供应 IP 照相机模块
- 开始研发3百万像素3倍变焦手机镜头模块
- 展开医疗内窥镜之研发与销售（与国家计划生育委员会之下属机构CTC成立合资公司）



工业内窥镜



IP照相机模组



可视门铃模组



名片扫描器

积极研发取得丰硕成果 - 光学仪器



集合海外研发能力，
研发效率进一步提高

开发及量产

- 于新加坡成立新公司，进行三维光学影像测量仪及显微干涉仪等高端光学仪器的研发
- 新产品MX-6R金相显微镜完成开发
- IP66级防水水准仪成功量产,达国际高水平
- 珠宝显微镜完成开发并进入小批试产阶段



珠宝显微镜



IP66级防水水准仪



MX-6R金相显微镜

合理利用产能，把握增长机遇



	产能			产能利用率		
	1H2008	1H2007	2007	1H2008	1H2007	2007
镜片(百万件)	93.0	60.0	168.0	62.0%	55.8%	57.1%
镜头(百万件)	73.8	42.0	144.0	56.3%	82.0%	66.0%
光电产品(百万件)	36.0	18.0	72.0	43.9%	77.0%	51.0%
光学仪器(千套)	99.6	82.0	199.2	63.3%	76.0%	71.0%

注：年度 / 半年度之产能是根据最后一个月的最大产能再乘以 12/ 6来计算

优化营销管道，扩阔销售网络



- ☞ 优化销售管道，进一步开拓销售网络，巩固集团作为中国光学及光电产品供应商龙头的地位
- ☞ 深化与现有客户之关系
- ☞ 进一步开拓国际客户群，新增加德国、日本等海外客户
- ☞ 进一步加强韩国及日本分公司之营销功能
- ☞ 于欧洲及美国成立销售据点



Sunny Optical Technology (Group) Company Limited
舜宇光學科技(集團)有限公司

展望及发展策略

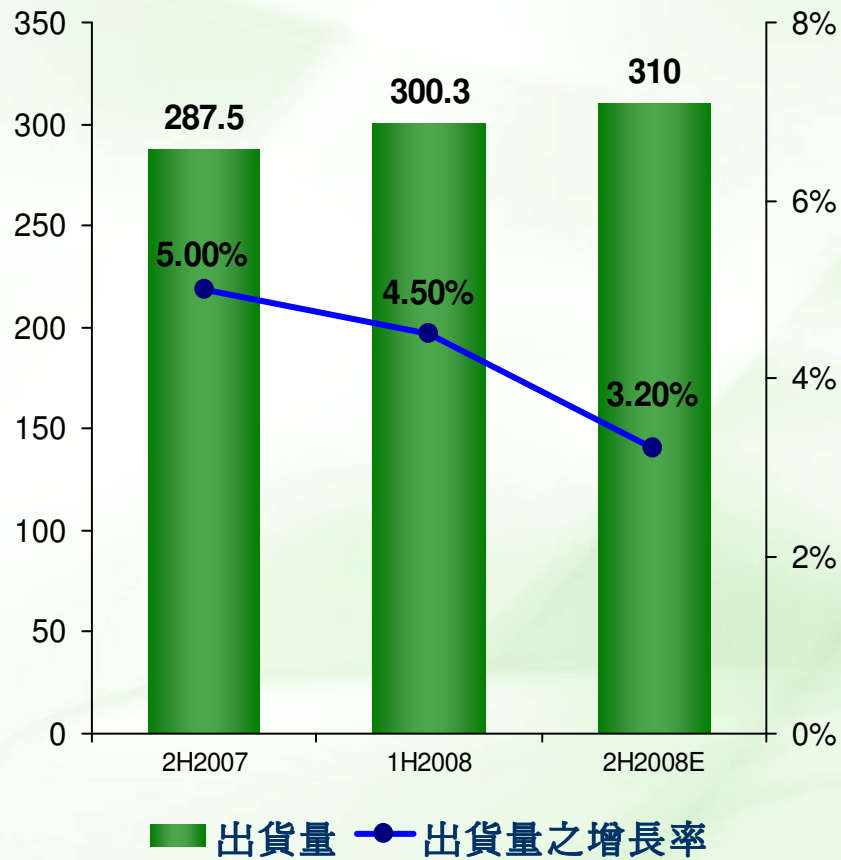


手机市场概况



中国手机市场之出货量 (2007年下半年至2008年下半年)

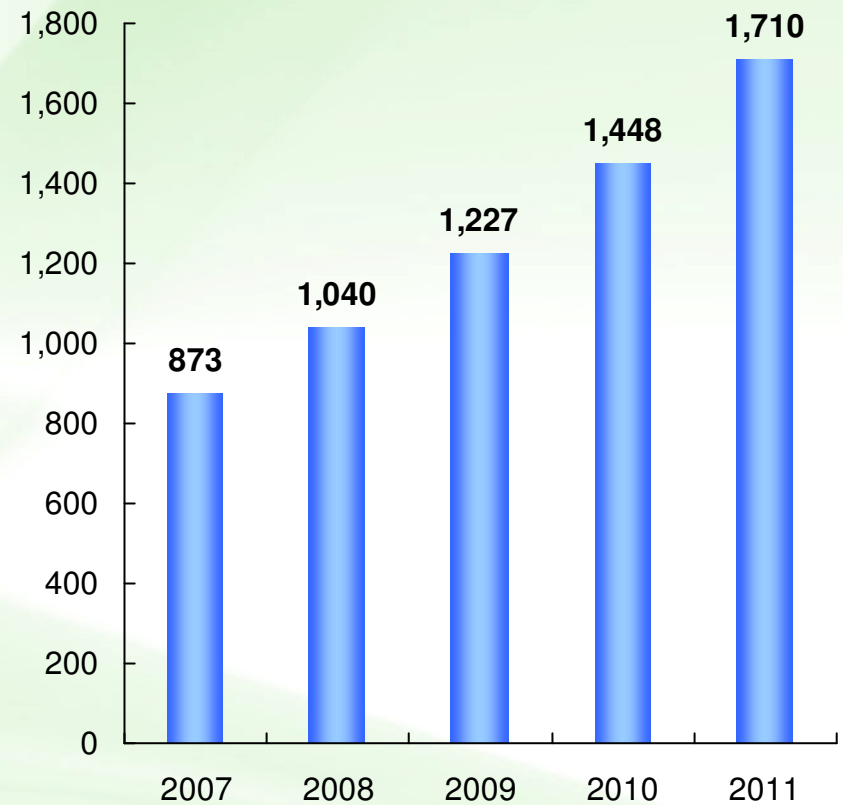
数量 (百万件)



资料来源：TRI Research

全球手机照相模组之需求量 (2007年-2011年)

数量 (百万件)

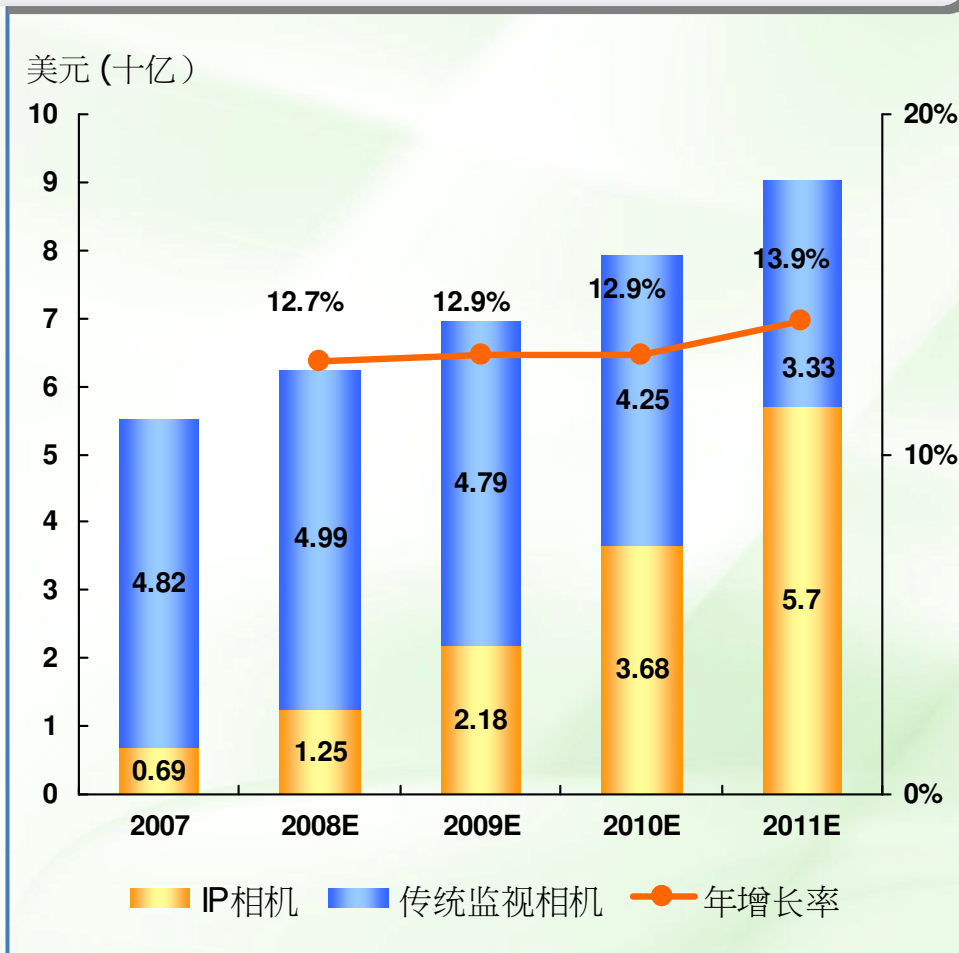


资料来源：Mercury Research

全球监视相机及数码相机行业对光学产品之需求稳步增长

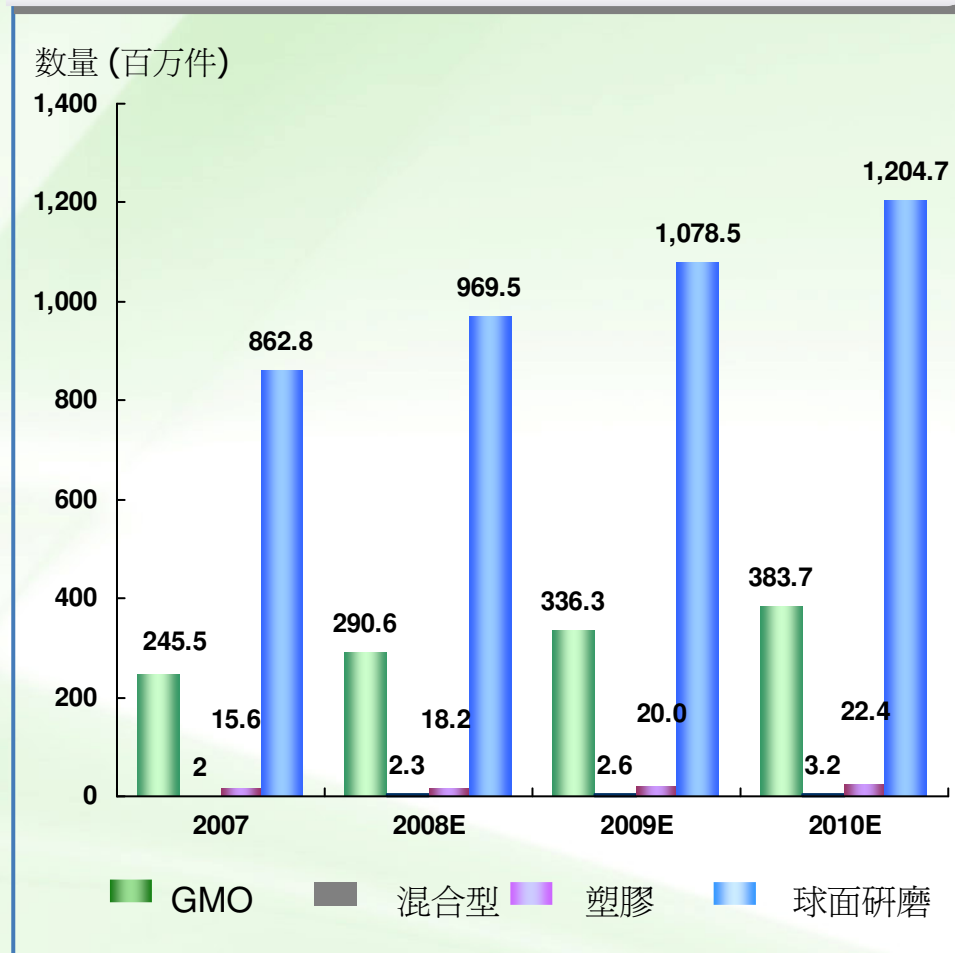


全球监视相机销售额



资料来源: RNCOS Research

全球数码相机镜片之需求



资料来源: Brain Child September, 2007

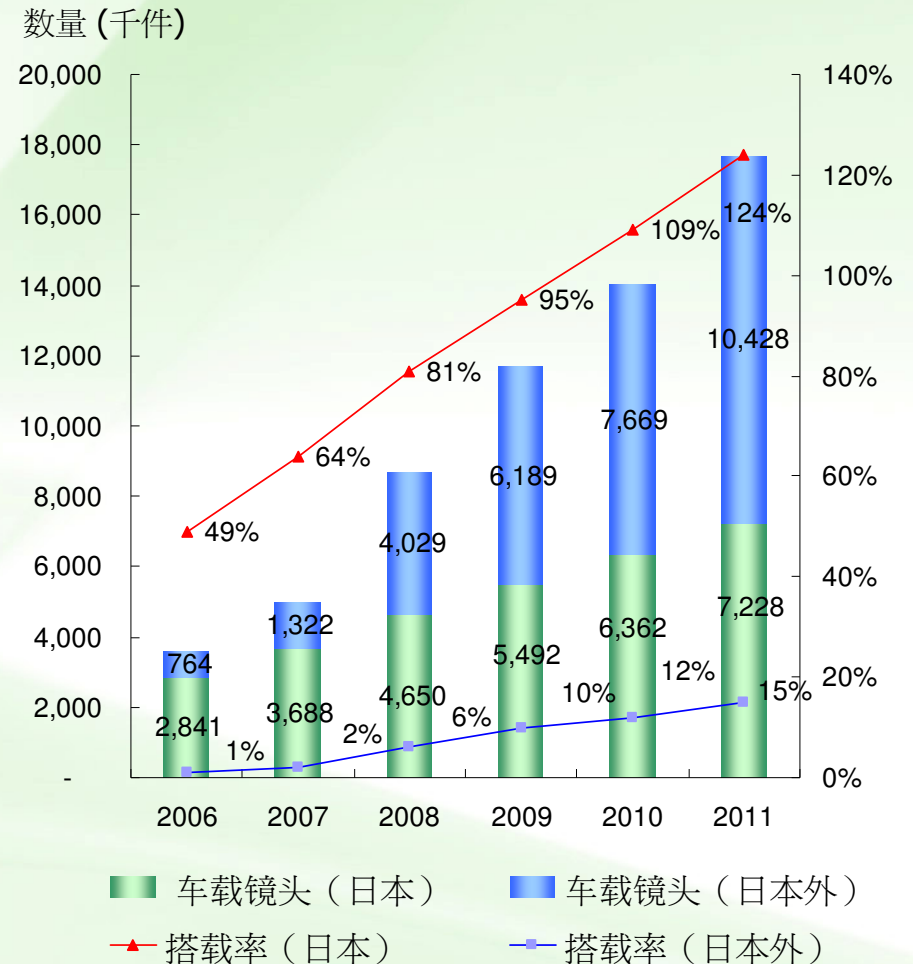
全球车载镜头市场概览



全球车载镜头出货



车载镜头的全球搭载率



资料来源: Brain Child September, 2007

开拓新应用层面，扩大客户基础



增加产品应用层面，开拓多元化客户群

光学镜片及镜头

- DSLR镜片
- 兰光DVD棱镜
- 手机用之高像素镜头
- 手机用之ZOOM镜头



中高端光学仪器

- 显微干涉仪
- 三维光学影像测量仪
- 色谱仪
- 中高端之显微镜



车载视像系统

- 前视镜头
- 后视镜头
- 倒车镜头
- 盲点镜头



安防监控系统

- CCTV镜头
- CCTV镜头模组
- 可视门铃模组



医疗、工业用光电产品

- 工业内窥镜
- 医疗内窥镜



微型光电模组

- 高像素/具备Zoom功能之手机镜头模组
- 笔记本摄像头
- IP镜头模组



优化供应链



最终目标：
优化及标准化供应链管理，以降低成本

选择及培养
优质及有潜力的
零部件供应商

与核心战略供
应商结成稳固
的同盟

选择及培养
优质及有潜力的
物流合作伙伴

寻求稳定的
外部资源，
成为生产的
强大后盾



精益生产，提高生产效率



成本潜在压力

- 客户降价
- 人民币升值
- 人工上涨
- 资源涨价

集团对应策略

- 提高效率
- 严控品质
- 减少库存
- 控制费用

目标

- 降低成本
- 改善质量
- 缩短生产周期

名配角策略



现在

未来

市场拓展

- 主要市场覆盖中国、日本、韩国、新加坡

- 强化现有销售渠道及巩固客户关系
- 进一步开拓欧洲及美国市场

产品应用

- 手机相关业务占集团总营业额近60%
- 产品多用于消费电子周边产品

- 开拓多元化产品
 - 开拓专业工业用光电检测仪器
 - 发展汽车工业用光学影像系统
 - 开发应用于化学和环境及医疗的分析仪器

技术含量

- 高于行业平均水平

- 加强研发力度
- 取得国际认证
- 严控产品质量

继续贯彻「名配角」策略



Sunny Optical Technology (Group) Company Limited
舜宇光學科技(集團)有限公司

谢谢 !

IR Contact:

Sunny Optical Technology (Group) Company Limited

Email: idahu@sunnyoptical.com /
jasmine@sunnyoptical.com /
ir@sunnyoptical.com

Tel: +86 574 6253 0875 / +852 3568 7038

Media Relations Contact:

Porda International (Finance) PR Group

Email: kylie@pordafinance.com.hk /
kate@pordafinance.com.hk /
fiona@pordafinance.com.hk

Tel: +852 3150 6788

